



PHILIPS Service

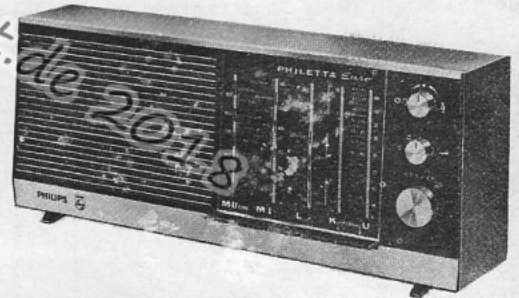
12 RB 280

Philetta Euro

AM/FM - Wechselstrom - Super

Technische Daten

Wellenbereiche :	UKW	87,5 - 104 MHz
	KW	5,8 - 10 MHz
	MW I	517 - 1430 kHz
	MW II	1400 - 1620 kHz
	LW	150 - 260 kHz
Schaltung :	FM:	9 Kreise; AM: 5 Kreise
Zwischenfrequenz :	FM:	10,7 MHz; AM: 460 kHz
Demodulation :	FM:	Radiodet.; AM: Diode
Transistoren :		4 x BF 195, 2 x BF 194, BC 148 BC 149, AC 126, AC 187K-AC 188 K
Dioden :		2 x AA 119, 2- AA 119, BZY 94/C10
Gleichrichter :		Selengleichrichter
Lautsprecher :		AD 3706 SM Z = 8 Ω
Netzspannung :		220 V 50 HZ Wechselstrom
Sicherung :		Glassicherung 50 mA träge
Skalenlampe :		2 x 6,3 V ; 0,3 A
Leistungsaufnahme :		ca. 15 Watt
Anschlüsse :		AM/FM Antenne, Erde, Lautspr., Plattenspieler o. Tonbandgerät
Abmessungen:		430 x 105 x 175 mm
Gewicht :		ca. 2,3 kg
Fertigungsjahr :		1968/69



Bedienungsknöpfe

Knopf oben :	Tonwaage
Knopf Mitte :	Ein/Aus-Schalter mit Lautstärkereglern
Knopf unten :	Sendereinstellung
Drucktasten :	MW II, MW I, LW, KW, UKW TA/TB-Wiedergabe KW+UKW

Spezial-Ersatzteile

Bei Bestellungen vergessen Sie bitte nicht, stets die Bestell - Nummer anzugeben!

Alle übrigen Ersatzteile sind in den PHILIPS Service Standardmaterial - Sortimenten enthalten.

Kondensatoren

Pos.	Wert	Bezeichnung	Bestell - Nummer	Pos.	Wert	Bezeichnung	Bestell - Nummer
C14	2,2 pF	Ker. Kondensator	122 47036	C86	10 µF	NV-Elko 16 V	124 20077
C32	20 pF	Folientrimmer	125 50018	C106	4 µF	NV-Elko 40 V	124 20088
C4,5	}	AM/FM-Drehko	125 47002	C120	125 µF	NV-Elko 16 V	124 20078
C23,24				C121	200 µF	NV-Elko 10 V	124 20072
C34,35				C123	640 µF	NV-Elko 16 V	124 20018
C55,56				C130	3200 µF	NV-Elko 25/30 V	124 77002
C37	60 pF	Folientrimmer	125 50006	C131	400 µF	NV-Elko 10 V	124 20074
C38	20 pF	Folientrimmer	125 50018	Widerstände			
C41	18 pF	Ker. Kond.	122 47061	R71	1 MΩ	Tonwaage	101 27018
C42	20 pF	Folientrimmer	125 50018	R74	2,2 MΩ	Lautstärkereglern	101 57003
C58	20 pF	Folientrimmer	125 50018	R93	33 Ω	NTC-Widerstand	116 30082
C61	3,9 pF	Ker. Kondensator	122 47043				
C63	20 pF	Folientrimmer	125 50018				
C67	20 pF	Folientrimmer	125 50018				
C68	300 pF	Drahttrimmer	125 60008				

Spulen			Transistoren, Dioden, Gleichrichter		
Pos.	Bezeichnung	Bestell - Nummer	Pos.	Bezeichnung	Bestell - Nummer
S 2 , S 3	UKW-Eingangübertrager	156 17011	T 1	Silizium Transistor	BF 195
S 4	UKW-Zw.Kr.Spule	156 17004	T 2	Silizium Transistor	BF 195
S 5	Drossel	156 27015	T 3	Silizium Transistor	BF 195
S 6	UKW-Osz.Spule	156 17005	T 4	Silizium Transistor	BF 194
S 7 - S 9	FM-ZF-Bandfilter	153 67002	T 5	Silizium Transistor	BF 195
S10	Breitbanddrossel	158 10037	T 6	Silizium Transistor	BF 194
S11 , S12	KW-Ant.Spule	156 37001	T 7	Silizium Transistor	BC 149
S13 - S16	Ferrit-Antenne	158 67003	T 8	Silizium Transistor	BC 148
S17 , S18	Ferroxcube-Perle	526 10016	T 9	Germanium Transistor	AC 126
S20	KW-Osz.Spule	156 17006	T10	} Transistorpaar	AC 187K
S21	MW-Osz.Spule	156 17007	T11		AC 188K
S22 - S25	FM-ZF-Bandfilter	153 67003	X 1	Germaniumdiode	AA 119
S26 , S27	AM-ZF-Bandfilter	153 17003	X 2	} Germ.Diodenpaar	2-AA 119
S28 - S30	FM-Ratiodetektor	153 67004	X 3		
S31 , S32	AM-Det.Spule	153 17004	X 4	Germaniumdiode	AA 119
S33	Breitbanddrossel	158 10038	X 5	Siliziumdiode	BZY 94/C10
S34	Lautsprecher	240 50046	X 6	Selengleichrichter	130 57002
S35 - S37	Ferroxcube-Perle	526 10016			
S38 , S39	Netztrafo	145 27001			

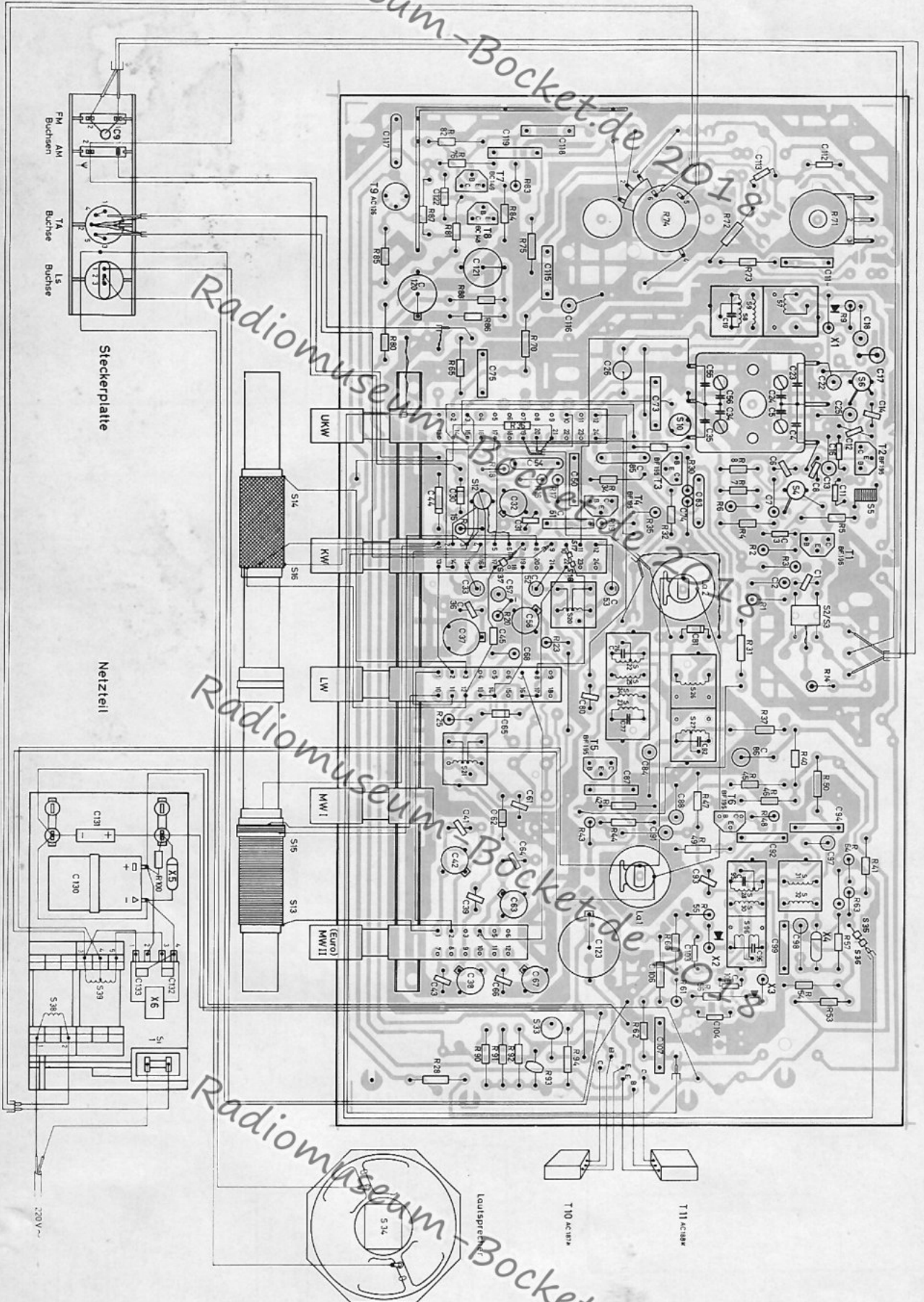
Mechanische - Ersatzteile

Pos.	Bezeichnung	Gerätetyp, Bestell-Nummer		
		00B/elfenbein	00S/ grau	00E/nußbaum
1	Gehäuse	425 47007	425 47008	425 47009
2	Lautsprecherblende	240 87024	240 87025	240 87026
3	Zierstreifen oben	460 17027	460 17026	460 17026
4	Zierstreifen unten	454 17036	454 17037	454 17037
5	Zierplatte h. Knöpfen	454 17043	454 17044	454 17045
6	Fuß	462 77037	462 77039	462 77039
7	Tastenhebel	410 47015	410 47015	410 47015

Pos.	Bezeichnung	Bestell - Nummer	Pos.	Bezeichnung	Bestell - Nummer
10	Rückwand	435 27005	35	Schalter für MW II	278 47009
11	Rückwandbügel	404 27009	36	Schieber für UKW u.KW	278 37011
12	Rückwandschraube	502 10181	37	Schieber für LW	278 37012
15	Knopf für Abstimmung	413 57006	38	Schieber für MW II	278 37013
16	Knopf f.Lautst.u.Tonwaage	413 37027	39	Rastauflöser für MW I	278 77006
17	Skala	333 37004	40	Verbindungsst.f.Tastenhebel	278 87016
18	Skalenhalter(Reiterhalter)	404 27011	41	Kontaktfedern	278 87017
19	Zeiger	450 87027	42	Kontaktfahnen	278 87018
20	Zwischenstück für Zeiger	528 27003	43	Anschlußleiste Ant.,TA/TB,LS	290 67011
21	Reiter für Sendermarkierung	450 87024	44	Halter für Ferritantenne	404 27012
22	Blende hinter Skala	466 77015	45	Kabelhalter	401 17019
23	Achse f.Abst.m.Schwungrad	535 77015	46	Lampenfassungshalter	404 27013
24			47	Lampenfassung	265 10007
25	Kupplung für Drehko	528 27004	48	Sicherungshalter	256 37009
26	Seiltrommel mit Lager	528 87016	49	Netzkabel	321 17007
27	Seilrolle	528 87015	50	Zimmerantenne	303 17001
28	Skalenseil	321 37004	51		
29	Zugfeder	492 37011	52	Skalenlampe L1,L2	134 40008
30	Verbindungsstecker	268 27001	53	Sicherung Glas 50 mA träge	253 37002
31	Kontaktstift (Lötstift)	268 17003	54	Kühlblech Endtransistoren	255 47005
32	Tastenschalter kompl.	276 57012	55	Kühlschelle	255 47006
33	Schalter für UKW u. KW	278 47007	56	Klemmfeder	492 67038
34	Schalter für LW	278 47008	57	Lautsprecherclip	401 17021

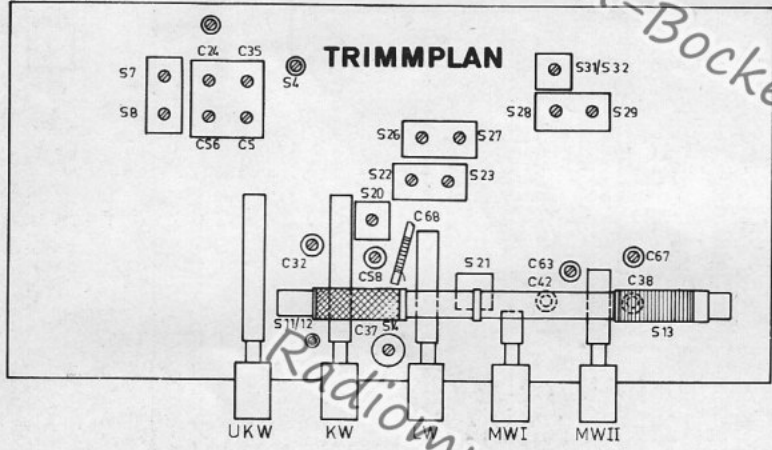
PRINTPLATTE (Bestückungsseite)

mit Anschluß der Einzelteile



ABGLEICHANLEITUNG

Abgleich-Reihenfolge	Bereich	Über	Ind	Frequenz	Modulation	Indikator	Ein	Bemerkung	Skalenzeiger	Verstimmen	Abgleichen	Anzeige
AM-ZF-Kreise	MW I	33 nF	A	460 kHz	AM 400 Hz 30%	Outputm.	1		L-Anschlag		S 31, S 27, S 26	max. Output
FM-ZF-Kreise	UKW	5 nF	B	10,7 MHz	FM 50 Hz	Wohlfelanz.	2	B1 geöffnet	..	S 29	S 28, S 23	opt. Durchlaß-K.
..	C	..	+ 300 kHz Hub	..	2		S 22, S 8	..
..	D	2		S 7	..
..	D	2	B1 geschl.	..		S 29	opt. S-Kurve
AM-HF-Kreise	MW I	Kunstantenne	E	510 kHz	AM 400 Hz 30%	Outputm.	1		..		S 21	max. Output
..	E	1430 kHz	1	C-Anschlag			C 56	..
..	E	550 kHz	1	..			S 13	..
..	E	1350 kHz	1	..			C 35	..
..	MW II	..	E	1390 kHz	1	L-Anschlag			C 63	..
..	E	1640 kHz	1	C-Anschlag			C 67	..
..	E	1420 kHz	1	..			C 42	..
..	E	1600 kHz	1	..			C 38	..
..	LW	..	E	147 kHz	1	L-Anschlag			C 68	..
..	E	160 kHz	1	..			S 14	..
..	E	260 kHz	1	..			C 37	..
..	E	260 kHz	1	..			S 20	..
..	KW	..	E	5,85 MHz	1	L-Anschlag			C 58	..
..	E	10 MHz	1	C-Anschlag			C 58	..
..	F	6,0 MHz	1	..			S 11, S 12	..
..	F	9,5 MHz	1	..			C 32	..
..	F	9,5 MHz	1	..			C 32	..
FM-HF-Kreise	UKW	240 Ω sym.	F	107,0 MHz	FM 400 Hz	..	1	L-Anschlag			S 6	..
..	F	105 MHz	15 kHz Hub	..	1	C-Anschlag			C 24	..
..	F	88,2 MHz	1	..			S 4	..
..	F	102,6 MHz	1	..			C 5	..

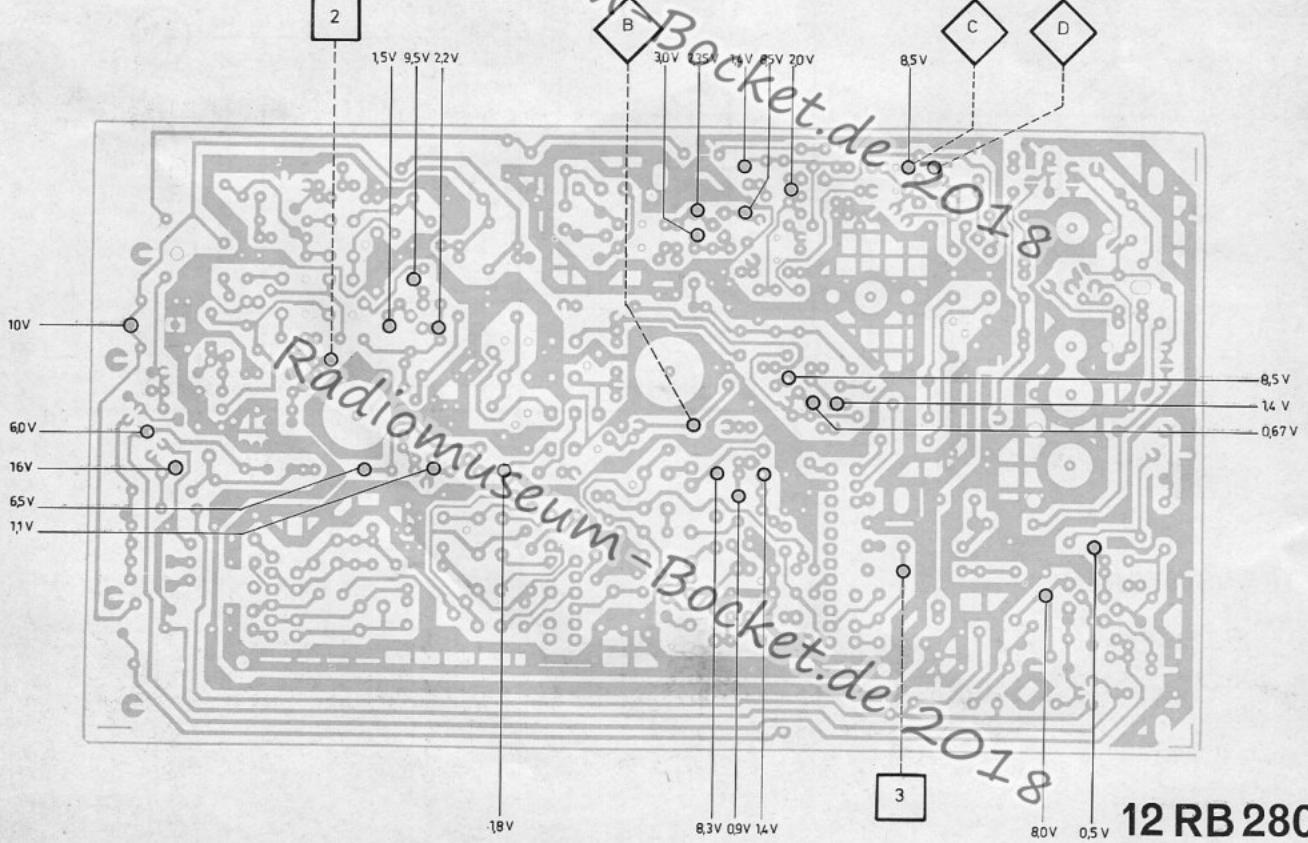


HINWEIS

Die gezeichnete Schaltung entspricht dem Stand MW I, also MW I-Taste gedrückt. Beim Betätigen einer anderen Taste werden die zugehörigen Kontakte in die entgegengesetzte Stellung gebracht. MW II = m, KW = k, LW = l, UKW = u. Bei TA bzw. TB-Wiedergabe wird die KW- und UKW-Taste gedrückt. Spannungen gemessen im Stand JKW, T4 gemessen im Stand MW I. Einstellung des Ruhestromes der Endstufe, gemessen zwischen M 44 - M 45 3-6 mA durch Zuschalten von R 90 oder R 91 mittels Lötverbindung einstellen.

PRINTPLATTE (Leitungsseite)

mit Meßpunkten

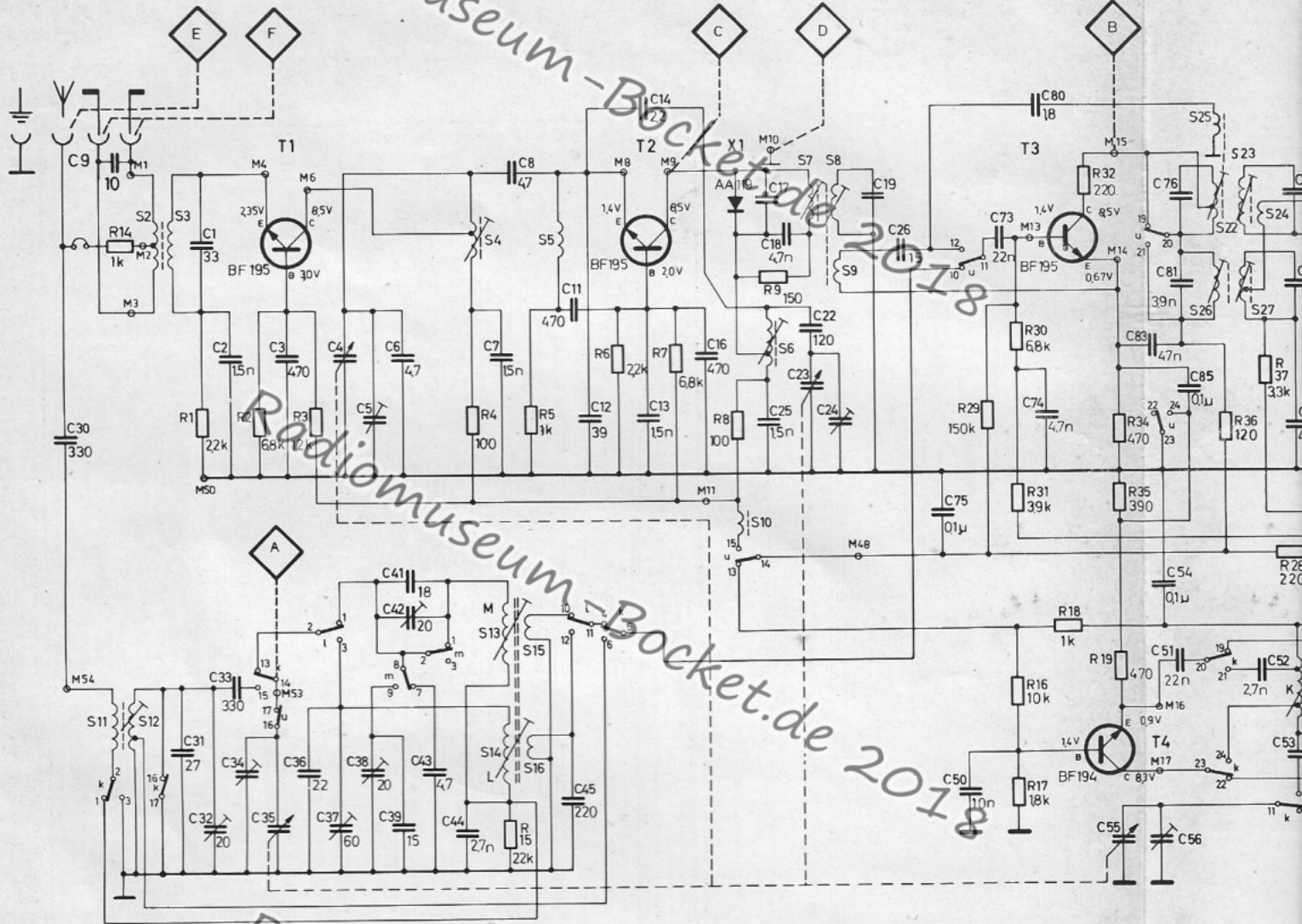




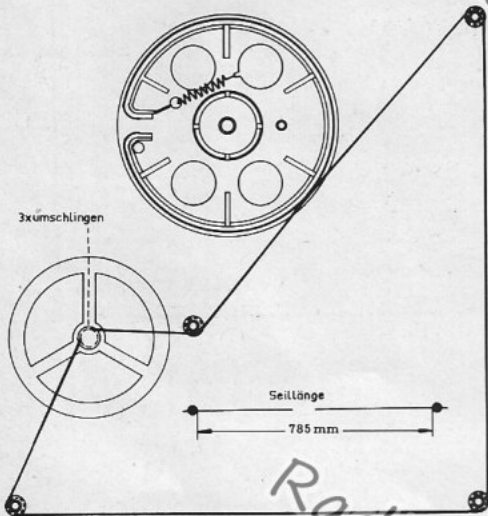
PHILIPS

Service

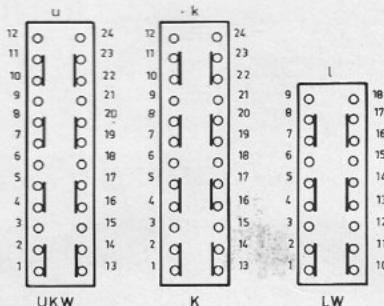
Radiomuseum - Bocket.de 2018



SEILFÜHRUNGSPLAN



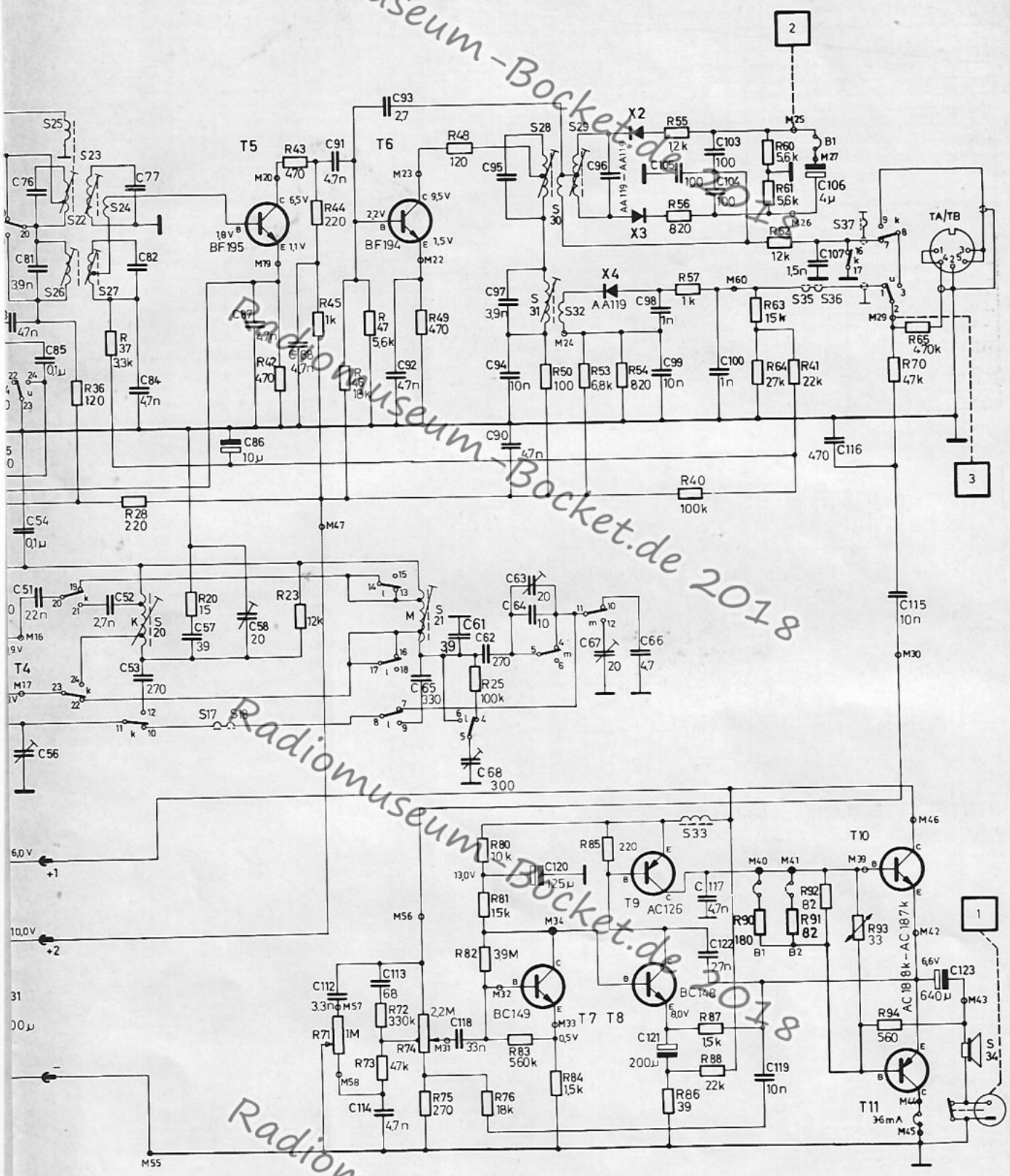
WELLENSCHALTER



TRANS



Radiomuseum - Bocket.de 2018



TRANSISTOREN

