



# PHILIPS Service

# 12 RB 385

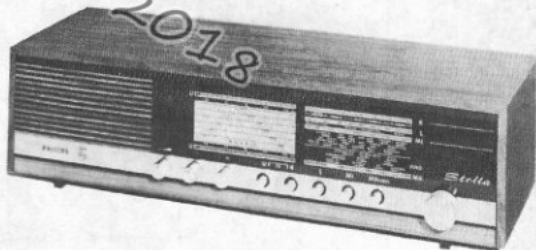
Stella

AM/FM - Alltransistor - Wechselstromsuper

*Mr. M. 69 g.*

## Inhaltsverzeichnis

Bedienungsknöpfe, Techn. Daten	Seite 1
Ableichanleitung, Trimmplan	Seite 2
Printplatte Bestückungsseite	Seite 3
Printplatte Leitungsseite	Seite 4
Schaltbild, Seilführungsplan	Seite 5
Schaltbild	Seite 6
Spezial-Ersatzteile	Seite 7
Mechanische-Ersatzteile	Seite 8



## Bedienungsknöpfe von links nach rechts :

Lautstärkeregler mit Schalter

Baßregler

Höhenregler

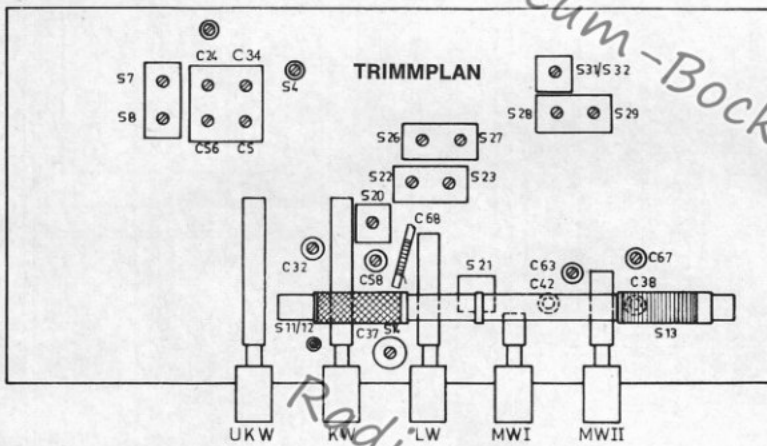
Drucktasten: UKW, KW, LW, MI, MII

TA/TB-Wiedergabe= KW + UKW

## Technische Daten

Wellenbereiche :	UKW 87,5 - 104 MHz	Lautsprecher :	Z = 8 Ω
	KW 6 - 15,5 MHz	Netzspannung :	220 V 50 HZ Wechselstrom
	MWI 517 - 1430 kHz	Sicherung :	Glasicherung 50 mA träge
	MWII 1400 - 1620 kHz	Skalenlampe :	2 x 6,3 V; 0,3 A
	LW 150 - 260 kHz	Leistungsaufnahme :	ca. 15 W
Schaltung :	FM: 9 Kreise; AM: 5 Kreise	Anschlüsse :	AM/FM Antenne, Erde, Lautsprecher, Plattenspieler oder Tonbandgerät
Zwischenfrequenz :	FM: 70,7 MHz; AM: 460 kHz	Abmessungen :	545 x 105 x 175 mm
Demodulation :	FM: Ratiodet.; AM: Diode	Gewicht :	ca. 2,9 kg
Transistoren :	4x BF 195, 2x BF 194, BC 148	Fertigungsjahr :	1969/70
	BC 149, AC 126, AC 187K-AC188K		
Dioden :	2x AA 119, 2- AA 119, BZ1-68/C10		
Gleichrichter :	Selengleichrichter		

Abgleich-Reihenfolge	Bereich	über	an	Frequenz	Modulation	Indikator	am	Bemerkung	Skalenzeiger	Verstimmen	Abgleichen	Anzeige
AM-ZF-Kreise	MW I	33 nF	A	460 kHz	AM 400 Hz 30%	Outputm.	1		L-Anschlag		S 31, S 27, S 26	max. Output
FM-ZF-Kreise	UKW	5 nF	B	10,7 MHz	FM 50 Hz ± 300 kHz Hub	Wobbelosz.	2	B1 geöffnet	..	S 29	S 28, S 23	opt. Durchlaß-K.
..	..	..	C	..	..	..	2	..	..		S 22, S 8	..
..	..	..	D	..	..	..	2	..	..		S 7	..
..	..	..	D	..	..	..	3	B1 geschl.	..		S 29	opt. S-Kurve
AM-HF-Kreise	MW I	Kunstantenne	E	510 kHz	AM 400 Hz 30%	Outputm.	1				S 21	max. Output
..	..	..	E	1430 kHz	..	..	1		C-Anschlag		C 56	..
..	..	..	E	550 kHz	..	..	1		550 kHz		S 13	..
..	..	..	E	1350 kHz	..	..	1		1350 kHz		C 34	..
..	MW II	..	E	1390 kHz	..	..	1		L-Anschlag		C 63	..
..	..	..	E	1640 kHz	..	..	1		C-Anschlag		C 67	..
..	..	..	E	1420 kHz	..	..	1		1420 kHz		C 42	..
..	..	..	E	1600 kHz	..	..	1		1600 kHz		C 38	..
..	LW	..	E	147 kHz	..	..	1		L-Anschlag		C 68	..
..	..	..	E	160 kHz	..	..	1		160 kHz		S 14	..
..	..	..	E	260 kHz	..	..	1		260 kHz		C 37	..
..	KW	..	E	5,85 MHz	..	..	1		L-Anschlag		S 20	..
..	..	..	E	16,0 MHz	..	..	1		C-Anschlag		C 58	..
..	..	..	E	6,0 MHz	..	..	1		6,0 MHz		S 11, S 12	..
..	..	..	E	15,5 MHz	..	..	1		15,5 MHz		C 32	..
FM-HF-Kreise	UKW	240 Ω sym.	F	87,0 MHz	FM 400 Hz	..	1		L-Anschlag		S 6	..
..	..	..	F	105 MHz	15 kHz Hub	..	1		C-Anschlag		C 24	..
..	..	..	F	99,7 MHz	..	..	1		88,2 MHz		S 4	..
..	..	..	F	102,6 MHz	..	..	1		102,6 MHz		C 5	..



HINWEIS

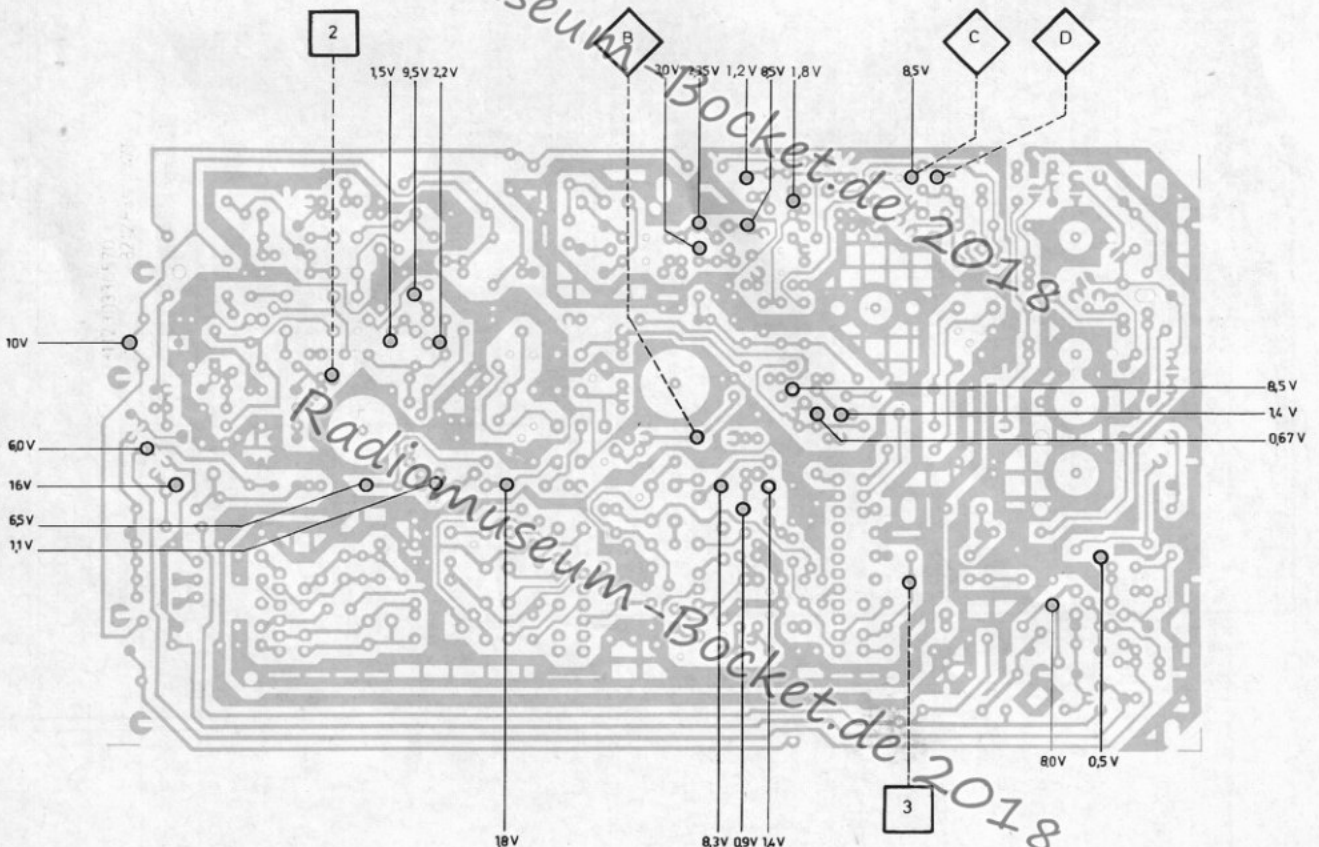
Die gezeichnete Schaltung entspricht dem Stand MW I, also MW I-Taste gedrückt. Beim Betätigen einer anderen Taste werden die zugehörigen Kontakte in die entgegengesetzte Stellung gebracht.

MW II = m, KW = k, LW = l, UKW = u  
Bei TA bzw. TB-Wiedergabe wird die KW- und UKW-Taste gedrückt.

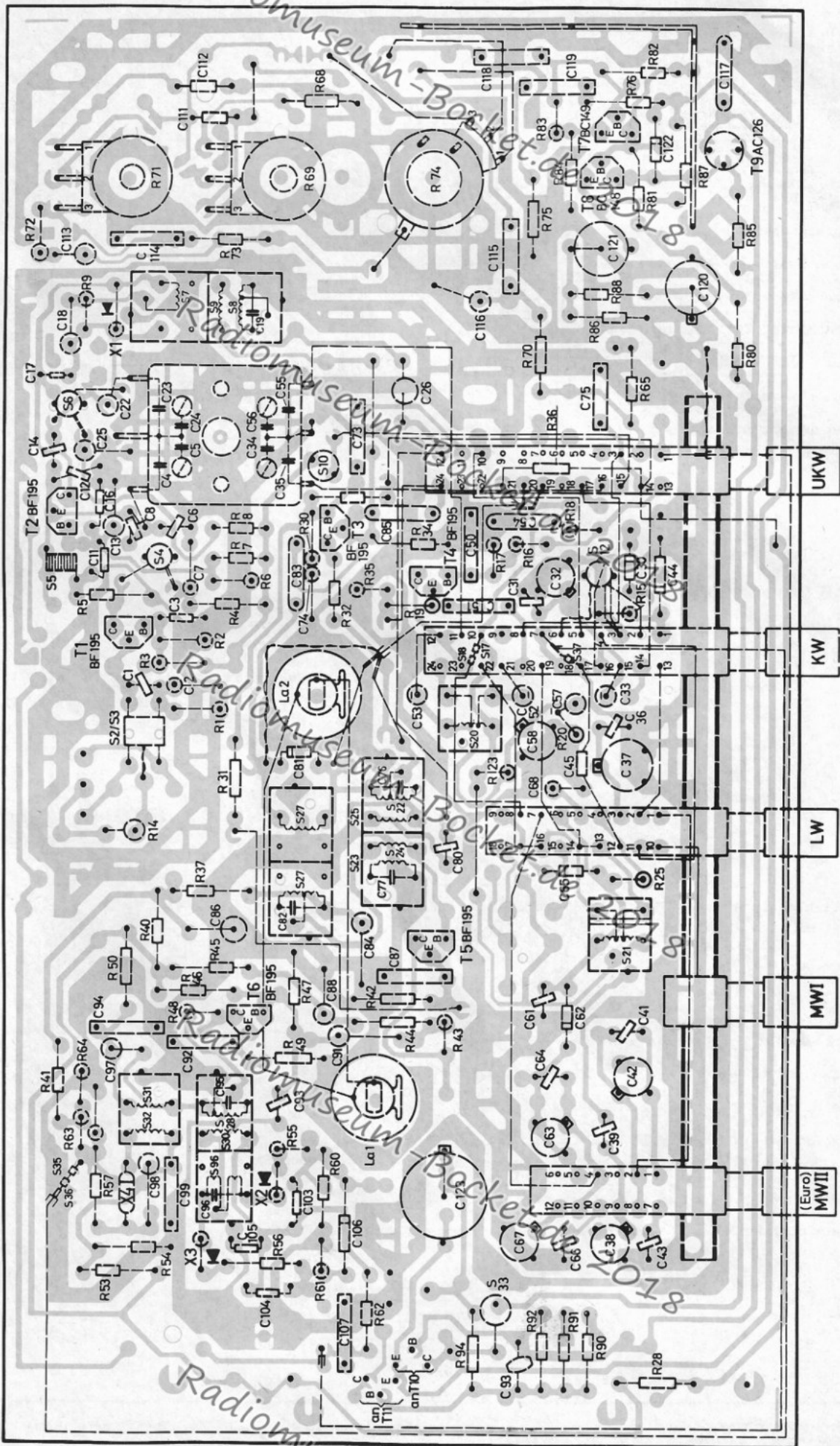
Spannungen gemessen im Stand UKW, T4 gemessen im Stand MW I.

Einstellung des Ruhestromes der Endstufe, gemessen zwischen M 44 - M 45 3-6 mA durch Zuschalten von R 90 oder R 91 mittels Lötverbindung einstellen.

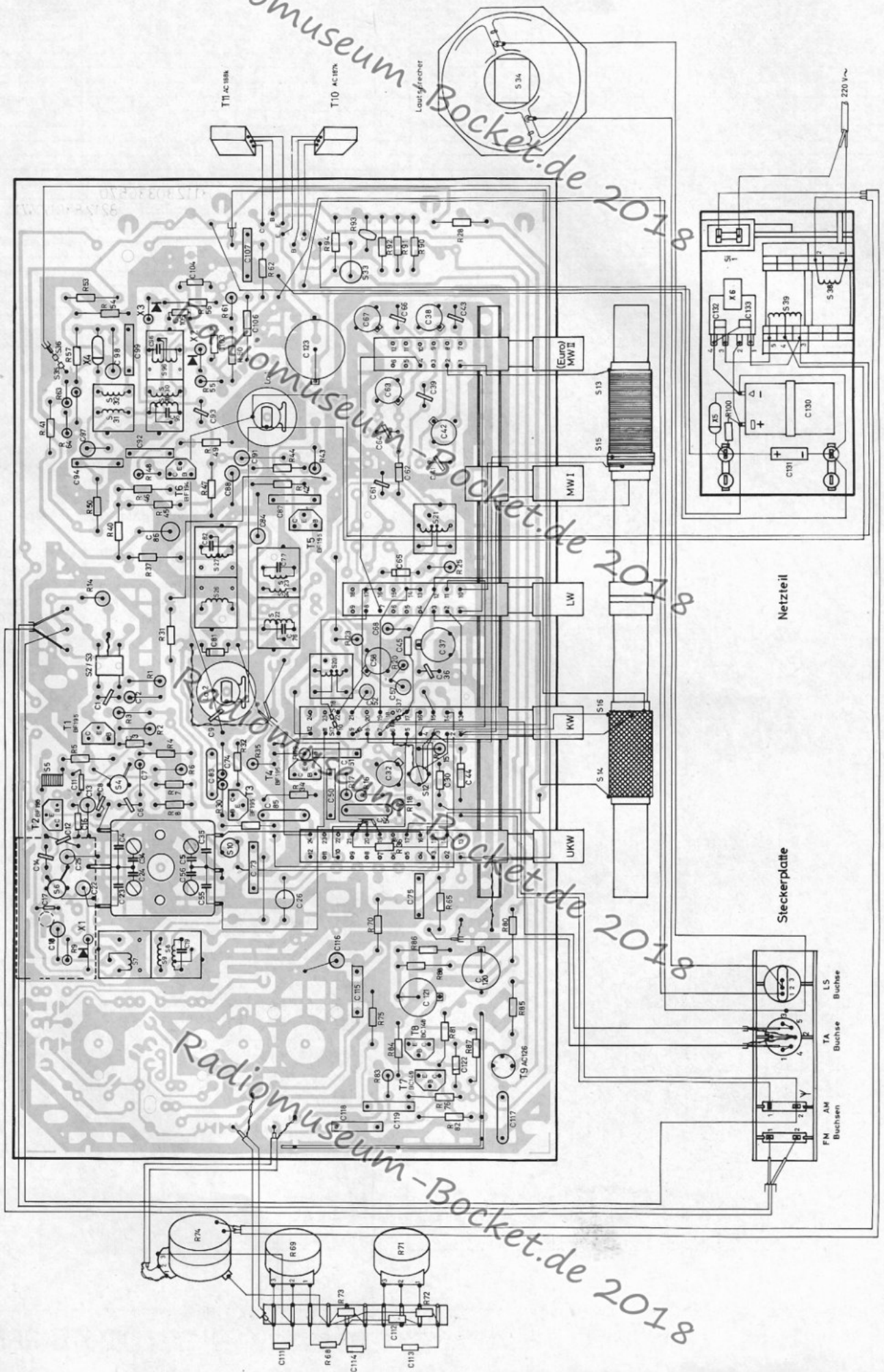
PRINTPLATTE (Leitungsseite)  
mit Meßpunkten



PRINTPLATE (Leitungsseite)  
mit Anschluß der Einzelteile



**PRINTPLATTE (Bestückungsseite)**  
mit Anschluß der Einzelteile

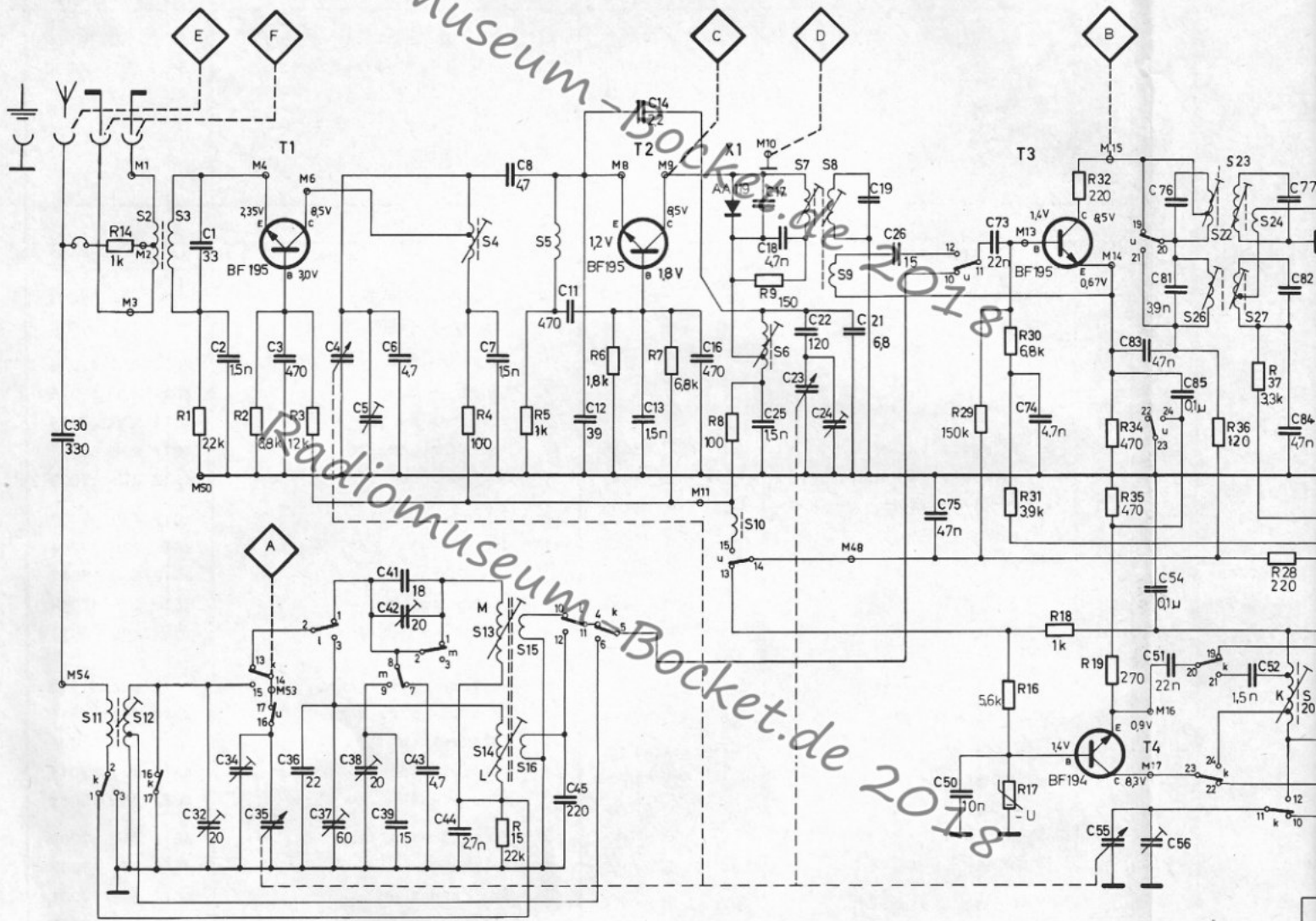


Radiomuseum - Bocket.de 2018



PHILIPS

Service

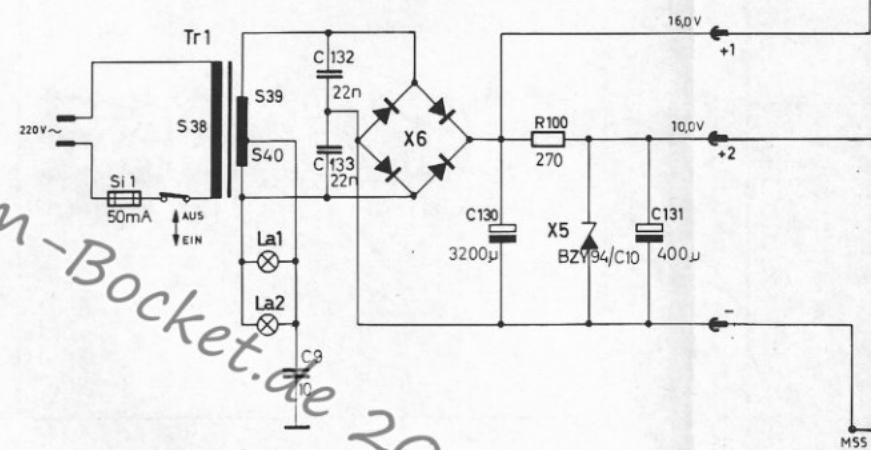


SEILFÜHRUNGSPLAN

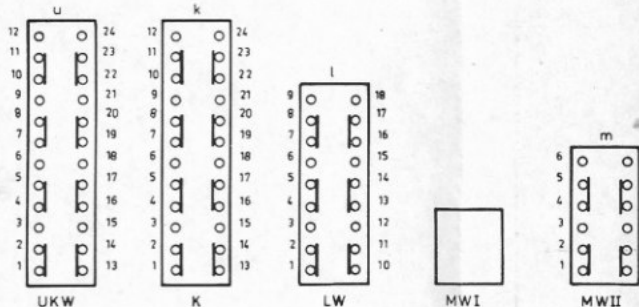


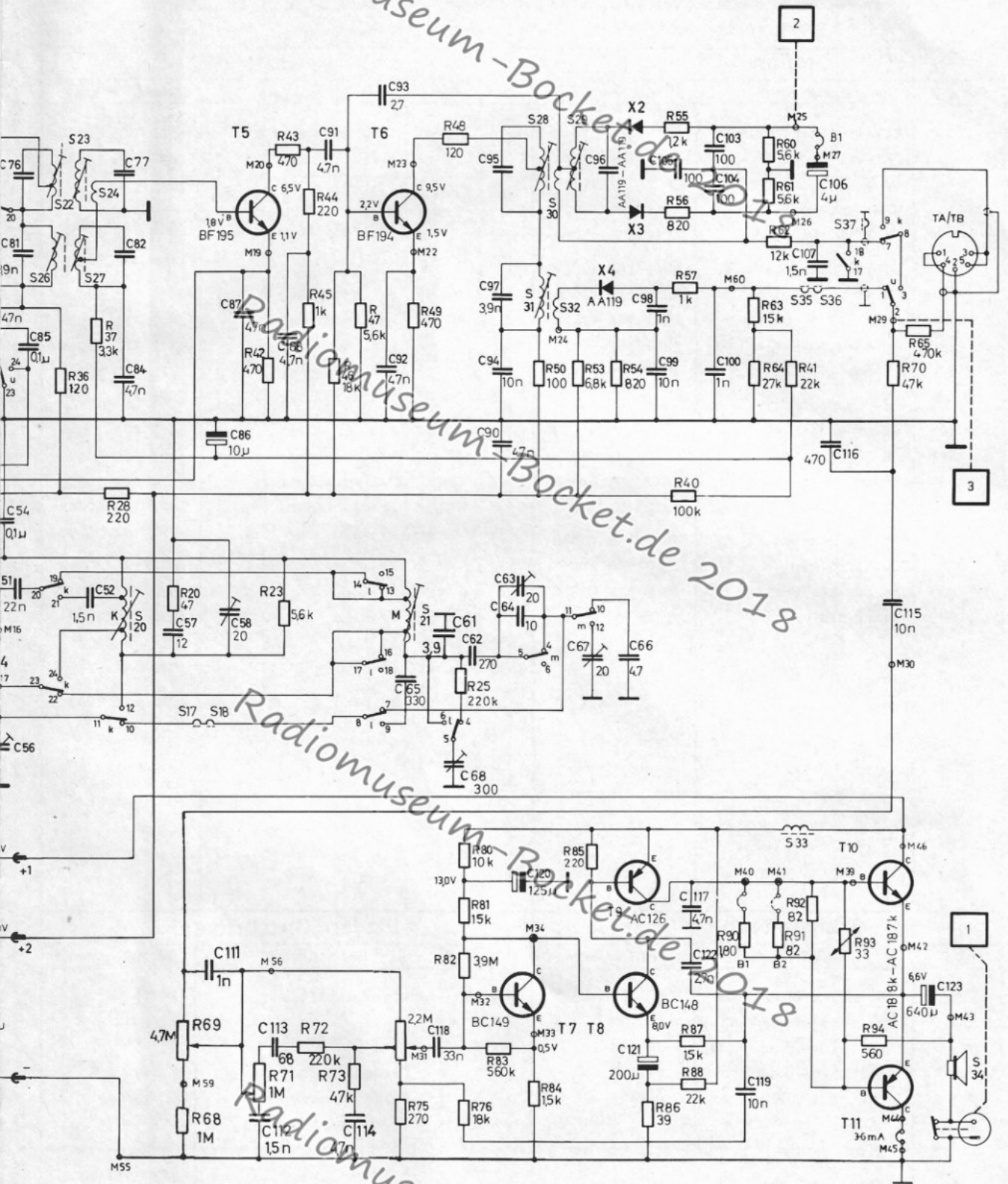
Seillänge ca. 1167 mm

3x umschlingen

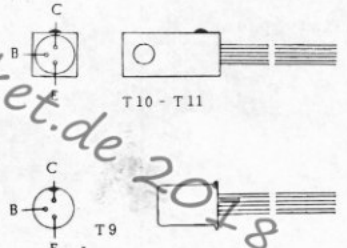
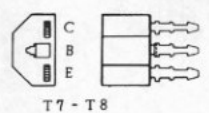
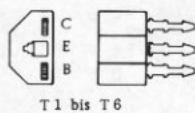


WELLENSCHALTER





TRANSISTOREN



### Widerstände

Pos.	Bezeichnung	Bestell - Nummer	Pos.	Bezeichnung	Bestell - Nummer
R69	4,7 MΩ BaBregler	4812 101 27035	R74	2,2 MΩ Lautstärkeregl.	4812 101 57004
R71	1 MΩ Höhenregler	4812 101 27034	R93	33 Ω NTC-Widerstand	4822 116 30082
R17	1,35V VDR	4822 116 20063			

### Mechanische - Ersatzteile

Pos.	Bezeichnung	Bestell - Nummer	Pos.	Bezeichnung	Bestell - Nummer
1	Gehäuse Ausf. /03E	4812 425 57003	29	Verbindungsstift	4812 268 17003
2	Gehäuse Ausf. /00B	4812 425 57004	30	Tastenschalter	4812 276 57014
3	Träger Ausf. /03E	4812 459 57006	31	Schalter UKW, KW	4812 278 47007
4	Träger Ausf. /00B	4812 459 57007	32	Schalter LW	4812 278 47008
5	Lautsprecherbl. Ausf./03E	4812 240 87045	33	Schalter MW II	4812 278 47009
6	Lautsprecherbl. Ausf./00B	4812 240 87046	34	Schieber UKW, KW	4812 278 37011
7	Streifen oben(Bef.Streifen)	4812 450 17051	35	Schieber LW	4812 278 37012
8	Zierstreifen unten	4812 454 17094	36	Schieber MW II	4812 278 37013
9	Fuß	4812 462 77055	37	Rastauslöser MW I	4812 278 77006
10	Rückwand	4812 435 27012	38	Kontaktfeder	4812 278 87017
11	Rückwandbügel	4812 492 67031	39	Kontaktfeder	4812 278 87018
12	Haltebügel für Gehäuse	4812 404 27016	40	Ansch.Letzte Ant.	4812 290 67011
13	Tastenknopf	4812 410 27046	41	Halter f. Ferritant.	4812 404 27012
14	Knopf f.Abstimmung	4812 413 37037	42	Haltebügel f. Poti	4812 404 27015
15	Knopf f.Lautst.,Höhen,Tiefen	4812 413 37026	43	Lötstreifen	4812 290 37006
16	Skala Ausf. /03E	4812 333 67006	44	Lampenfassungshalter	4812 404 27013
17	Skala Ausf. /00B	4812 333 67007	45	Lampenfassung	4822 255 10007
18	Zeiger K,L,M	4812 450 87031	46	Sicherungshalter	4812 256 37009
19	Zeiger UKW	4812 450 87032	47	Netzkabel	4812 321 17007
20	Blende hinter Skala	4812 466 77033	48	Zimmerantenne	4812 303 17001
21	Achse mit Schwungrad	4812 528 77015	49	Skalenlampe L1, L2	4822 134 40008
22	Kupplung f.Drehko	4812 528 87004	50	Sicherung 50 mA	4812 253 37002
23	Seiltrommel m. Lager	4812 528 87015	51	Kühlblech	4812 255 47013
24	Seilrolle	4812 528 87015	52	Karlschelle	4812 255 47006
25	Skalenseil	4812 321 37004	53	Klemmfeder	4812 492 67038
26	Zugfeder	4812 492 37011	54	Lautsprecherclip	4812 401 17021
27	Zeigerführungsseil	4812 321 37001			
28	Verbindungsstecker	4812 268 27001			

Zum Auslöten von Bauteilen aus  
 Printplatten empfehlen wir die  
 PHILIPS Vacuum-Lötpistole  
 800/V 35 W - 220 V

## Spezial - Ersatzteile

Bei Bestellungen vergessen Sie bitte nicht, stets die Bestell - Nummer anzugeben !

Alle übrigen Ersatzteile sind in dem PHILIPS Service Standardmaterial - Sortimenten enthalten.

Spulen			Kondensatoren			
Pos.	Bezeichnung	Bestell - Nummer	Pos.	Wert	Bezeichnung	Bestell - Nummer
S 2 , S 3	UKW-Eingangübertr.	4812 158 17011	C 14	2,2 pF	Ker. Kondensator	4812 122 47036
S 4	UKW-Zw.Kr.Spule	4812 156 17004	C 32	20 pF	Folientrimmer	4822 125 50018
S 5	Drossel	4812 156 27015	C 4	-	AM/FM-Drehko	4812 125 47002
S 6	UKW-Osz. Spule	4812 156 17005	C 23	-		
S 7 - S 9	FM-ZF-Bandfilter	4812 153 67002	C 34	-		
S10	Breitbanddrossel	4822 158 10037	C 55	-		
S11, S12	KW-Ant. Spule	4812 156 37002	C 37	60 pF	Folientrimmer	4822 125 50006
S13 - S16	Ferrit-Anenne	4812 158 67003	C 38	20 pF	Folientrimmer	4822 125 50018
S17 , S18	Ferroxcube-Perle	4822 526 10016	C 41	18 pF	Ker. Kond.	4812 122 47061
S20	KW-Osz. Spule	4812 156 17009	C 42	20 pF	Folientrimmer	4822 125 50018
S21	MW-Osz. Spule	4812 156 17007	C 58	20 pF	Folientrimmer	4822 125 50018
S22 - S25	FM-ZF-Bandfilter	4812 153 67003	C 61	3,9 pF	Ker. Kondensator	4812 122 47043
S26 , S27	AM-ZF-Bandfilter	4812 153 17003	C 63	20 pF	Folientrimmer	4822 125 50018
S28 - S30	FM-Ratiodetektor	4812 153 67004	C 67	20 pF	Folientrimmer	4822 125 50018
S31 , S32	AM-Det. Spule	4812 153 17004	C 68	300 pF	Drahttrimmer	4822 125 60008
S33	Breitbanddrossel	4822 158 10038	C 86	10 pF	NV-Elko 16 V	4822 124 20077
S34	Lautsprecher	4812 240 27025	C106	4 µF	NV-Elko 40 V	4822 124 20088
S35 - S37	Ferroxcube-Perle	4822 526 10016	C120	125 µF	NV-Elko 16 V	4822 124 20078
S38 , S39	Netztrafo	4812 145 27001	C121	200 µF	NV-Elko 10 V	4822 124 20072
			C123	640 µF	NV-Elko 15 V	4822 124 20018
			C130	3200 µF	NV-Elko 25/30 V	4812 124 77002
			C131	400 µF	NV-Elko 10 V	4822 124 20074
Transistoren			Dioden, Gleichrichter			
Pos.	Bezeichnung	Bestell - Nummer	Pos.	Bezeichnung	Bestell - Nummer	
T 1	Silizium-Transistor	BF 195	X 1	Germaniumdiode	AA 119	
T 2	Silizium-Transistor	BF 195	X 2	Germ.-Diodenpaar	2-AA 119	
T 3	Silizium-Transistor	BF 195	X 3			
T 4	Silizium-Transistor	BF 194	X 4			Germaniumdiode
T 5	Silizium-Transistor	BF 195	X 5	Siliziumdiode	BZY 88/C10	
T 6	Silizium-Transistor	BF 194	X 6	Selengleichrichter	4812 130 57002	
T 7	Silizium-Transistor	BC 149				
T 8	Silizium-Transistor	BC 148	Z 1	Glassicherung 50mA trg.	4812 253 37002	
T 9	Germanium-Transistor	AC 126	L 1	Skalenlampe 6,3V;0,32A	4822 134 40008	
T10 } T11 }	Transistorpaar	AC 188 K	L 2	Skalenlampe 6,3V;0,32A	4822 134 40008	
		AC 188 K				