



AM/FM - Transistor Koffersuper

Bedienungsknöpfe von links nach rechts

- Rändelrad : Abstimmung UKW
- Rändelrad : Lautstärkereglern
- Drucktasten : Ein/Aus, UKW, MW, LW
- Rändelrad : Klangregler
- Rändelrad : Abstimmung MW/LW



Technische Daten

Wellenbereiche :	FM: UKW 87,5 - 104 MHz	Demodulation :	AM: Transistor
	AM: MW 520 - 1622 kHz	Betriebsspannung :	6 V (4 x 1,5 V Monozelle)
	LW 150 - 260 kHz	Stromaufnahme :	FM: 21 mA; AM 17,5 mA
Schaltung :	FM: 8 Kreise; AM: 6 Kreise	Lautsprecher :	AD 3465 RX Z = 4 Ω
Zwischenfrequenz :	FM: 10,7 MHz; AM: 452 kHz	Anschlüsse :	Auto- bzw. Außenantenne Kopfhörer 200 - 1000 Ω Lautsprecher 3 - 5 Ω
Transistoren :	AF 121, AF 125, 3 x AF 126 2 x AC 125, 2 - AC 128	Abmessungen :	290 x 165 x 85 mm
Dioden :	AA 119, 2 - AA 119 BA 102, 2,1 ST 1	Fertigungsjahr :	1965/66
Demodulation :	FM: Ratiidetektor		

Spezial - Ersatzteile

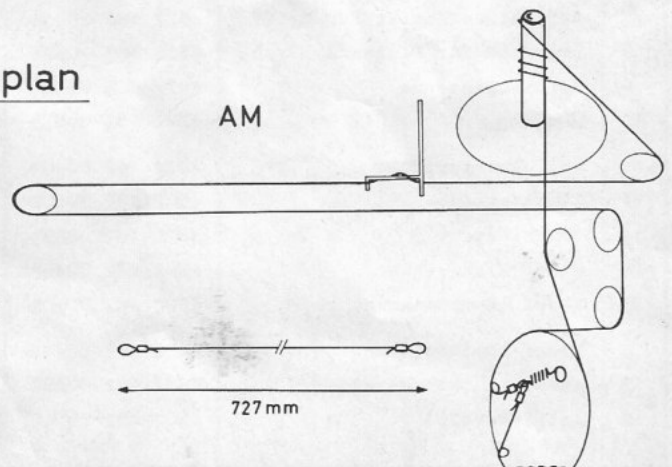
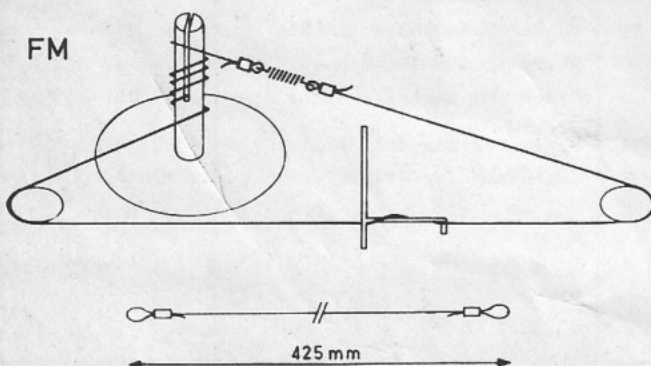
Alle übrigen Ersatzteile sind in den PHILIPS Service - Standard - Material - Sortimenten enthalten.

Mechanische - Ersatzteile

Pos.	Bezeichnung	Bestell - Nummer	Pos.	Bezeichnung	Bestell - Nummer
1	Gehäuse schwarz	4822 182 00392	19	Antriebstrommel AM	4822 182 00385
2	Gehäuse grau	4822 182 00551	20	Schiebeschalter Sch2	4822 107 00588
3	Batteriedeckel	4822 182 00282	21	Schiebestreifen Sch2	4822 182 00556
4	Schraube für Deckel	4822 182 00397	22	Schiebeschalter Sch3	4822 182 00467
5	Handgriff schwarz	4822 182 00552	23	Schiebestreifen Sch3	4822 182 00468
6	Handgriff grau	4822 182 00553	24	Schiebeschalter Sch4	4822 107 00591
7	Befestigungsstift für Griff	4822 182 00554	25	Schiebestreifen Sch4	4822 182 00557
8	Schraube für Rückwand	4822 182 00326	26	Antennenbuchse	4822 182 00387
9	Teleskopantenne	4822 106 00328	27	Kopfhörerbuchse	A3 966 21
10	Skala	4822 182 00555	28	Mutter f. Kopfhörerbuchse	A3 715 60
11	Skalenhintergrund	4822 182 00401	29	Zierring für Buchsen	4822 182 00229
12	Druckasteneinheit	4822 182 00402	30	Feder für Batteriehalter	4822 182 00534
13	Drucktaste	4822 182 00403	31	Eisenkern für Osz. Spule	4822 182 00388
14	Knopf Klangregler	4822 182 00404	32	Eisenkern für HF-Spulen	4822 182 00391
15	Knopf AM-Abstimmung	4822 182 00405			
16	Knopf FM-Abstimmung	4822 182 00406			
17	Knopf Lautstärkereglern	4822 182 00407			
18	Antriebsrolle	4822 182 00165			

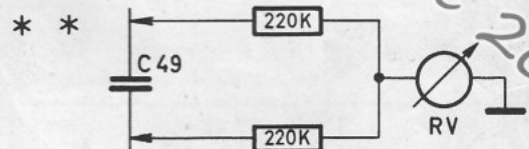
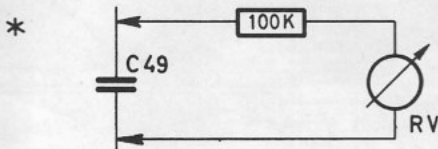
Spulen			Kondensatoren			
Pos.	Bezeichnung	Bestell - Nummer	Pos.	Wert	Bezeichnung	Bestell - Nummer
S 1 , S 2	Antennenspule	4822 204 00159	C 1	5 nF	Scheibenkond.	B1 530 57
S 3 - S 6	Ferroceptor	4822 204 00161	C 2 ,	}	Drehkondensator	4822 059 00344
S 7	FM-Saugkreisspule	4822 204 00162	C 3			
S10 , S11 } C15 , C17 }	FM-ZF-Spule	4822 204 00165	C 4			
S13 - S15	MW-Antennenspule	4822 204 00166	C 5	5 nF	Scheibenkond.	B1 530 57
S16 - S18	LW-Antennenspule	4822 204 00167	C 9	5 nF	Scheibenkond.	B1 530 57
S19 - S21 } C27 , C23 }	FM-ZF-Spule	4822 204 00168	C18	5 nF	Scheibenkond.	B1 530 57
S22 - S25	MW/LW-Osz. Spule	4822 204 00169	C19	5 nF	Scheibenkond.	B1 530 57
S26 , S27 } C34 }	FM-ZF-Spule	4822 204 00171	C20	100 µF	Min. Elko 6,4 V	9 09/W100.
S28 - S30 } C33 , C37 }	AM-ZF-Spule	4822 204 00172	C21	30 pF	Trimmer	9 08/30F
S31 - S34 } C42 , C44 }	FM-Ratiodetektor	4822 204 00173	C24	175 pF	Drahttrimmer	9 07/200E
S35 - S37 } C43 , C45 }	AM-Detektorspule	4822 204 00174	C29	50 µF	Min. Elko 6,4 V	9 09/A50
S38 - S40	Treibertransformator	4822 204 00175	C30	8 pF	Trimmer	9 08/12E
S41 - S43	Ausgangstransformator	4822 204 00176	C38	275 pF	Drahttrimmer	9 07/300E
S44	Lautsprecher	AD 3464 λ	C49	6,4 µF	Min. Elko 2,5 V	C 426 AM/F6,4
S45	Drossel	4822 204 00162	C50	2 µF	Min. Elko 10 V	9 09/W2
S46	Drossel	4822 204 00162	C51	3,2 µF	Min. Elko 6,4 V	9 09/X4
S47	FM-Antennenspule	4822 182 00473	C52	800 µF	Min. Elko 4 V	9 09/W1000
Transistoren, Dioden			C53	400 µF	Min. Elko 6,4 V	9 09/U400
			C56	1,6 µF	Min. Elko	9 09/C1,6
			C57	2 µF	Min. Elko 10 V	9 09/W2
			C58	50 µF	Min. Elko 6,4 V	9 09/A50
			C60	2 µF	Min. Elko 6,4 V	9 09/U2
			C61	100 µF	Min. Elko 6,4 V	9 09/W100
			C62	100 µF	Min. Elko 6,4 V	9 09/W100
C67	200 µF	Min. Elko 6,4 V	9 09/U200			
T 1	FM-HF-Transistor	AF 121	Widerstände			
T 2	FM-Osz.Mischtrans.	AF 125	Pos.	Wert	Bezeichnung	Bestell - Nummer
T 3	AM-Osz.Mischtrans.	AF 126	R31	20 kΩ	Klangregler	4822 071 00732
T 4	ZF-Transistor	AF 126	R32	10 kΩ	Lautstärkeregler	4822 071 00731
T 5	ZF-Transistor	AF 126	R45	500 Ω	Einstellregler	E 097 AC/500E
T 6	AM-Det.+AFC-Trans.	AC 125	R46	130 Ω	NTC-Widerstand	B8 520 04P/130E
T 7	NF-Transistor	AC 125	R24	680 Ω	RC-Kombination	4822 071 00918
T 8	Treibertransistor	AC 125	C68	2,2 nF		
T 9 } T10 }	Endtransistorpaar	2- AC 128				
X 1	Überst.Schutzdiode	AA 119				
X 2	AFC-Diode	BA 102				
X 3 } X 4 }	FM-Det.Diodenpaar	2 AA 119				
X 5	Stabilisator	2,1 ST 1				

Seilführungsplan

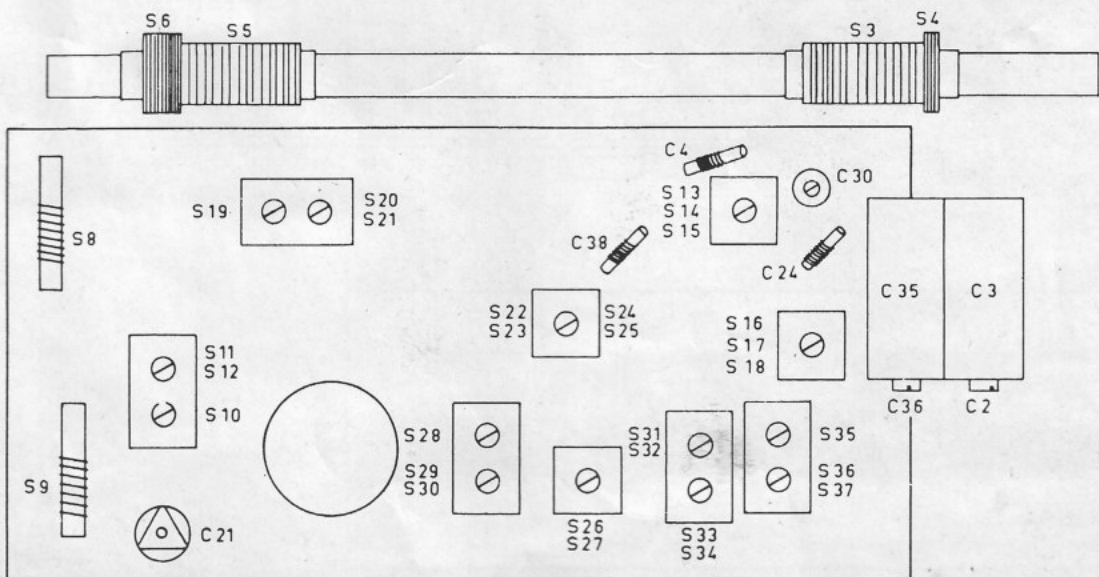


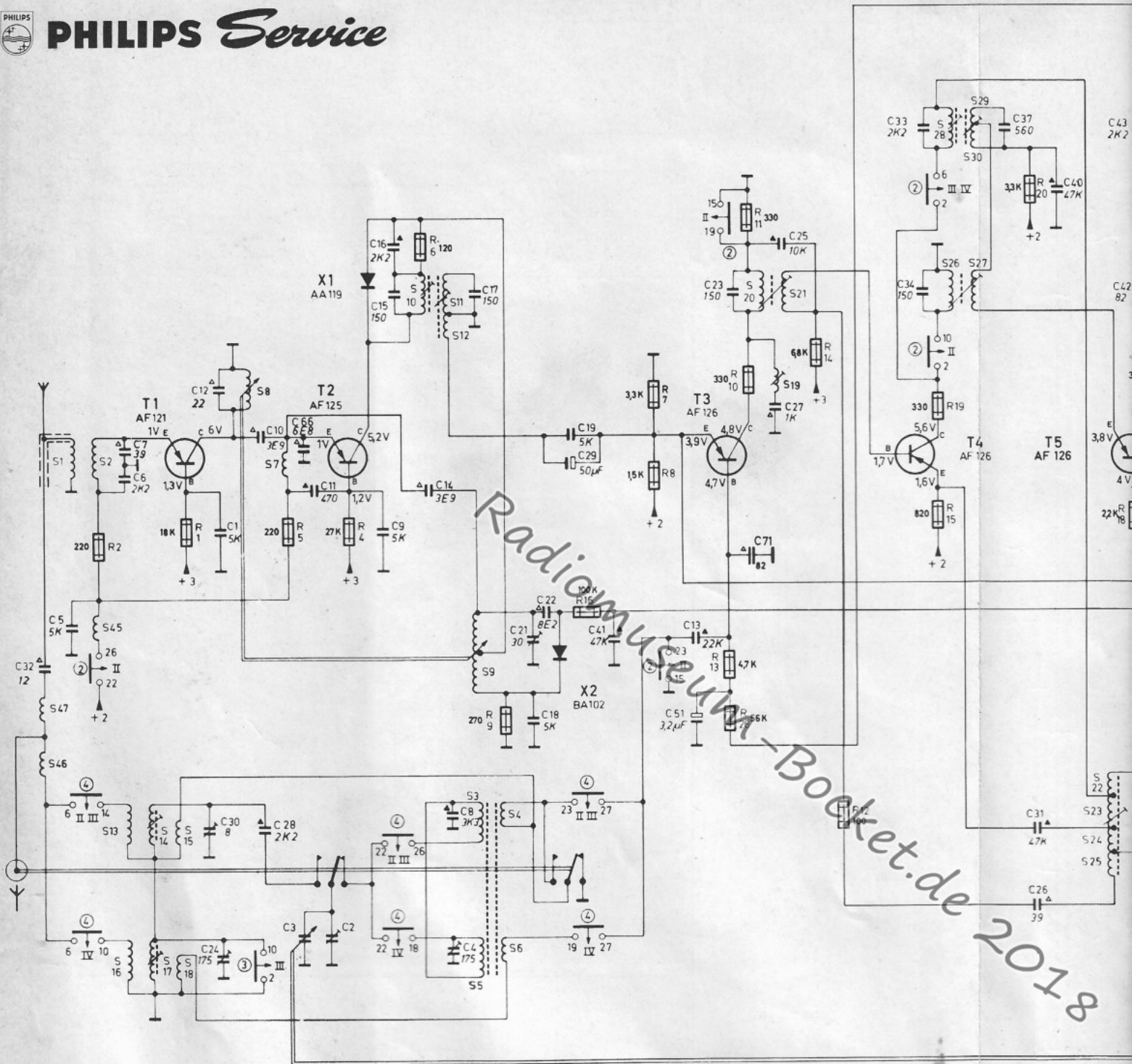
Abgleichanleitung

Abgleich-Reihenfolge	Wellenbereich	Zeiger auf	Meßsender		Abgleichen	Anzeige	
			Frequenz	Anschluß			
AM - ZF - Kreise	MW	185 m	452 kHz	über 33 nF an Basis T3	S36, S35 S29, S28 S19	Max. Min.	Output
AM - HF - Kreise	MW	578 m	520 kHz	Koppel- spule auf Ferrocep- ter	S22, S 3	Max.	
		185 m	1630 kHz		C36, C 2		
	LW	1500 m	200 kHz		C38, S 5	Max.	
	MW	1500 m	200 kHz		S17	Max.	
		578 m	520 kHz		S14	Max.	
		185 m	1630 kHz		C30		
FM - ZF - Kreise	UKW	87 MHz	10,7 MHz	über 4700 pF an Teleskop- antenne	S32	Max.	RV
					S26, S20 S11, S10		
					S33, S34	0 Volt	*
							*
FM - HF - Kreise	UKW	89 MHz	89 MHz	an Teleskop- antenne	S 9	Max.	Output
		104 MHz	104 MHz		C41		
		100 MHz	100 MHz		S 8 kurz- schlies- sen		

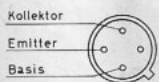


Trimmplan

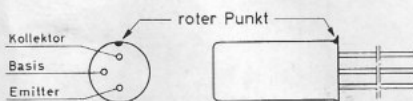




Anschlüsse der VALVO-Transistoren



T1 - T5



T5 - T10

Mindestbelastbarkeiten

Widerstände



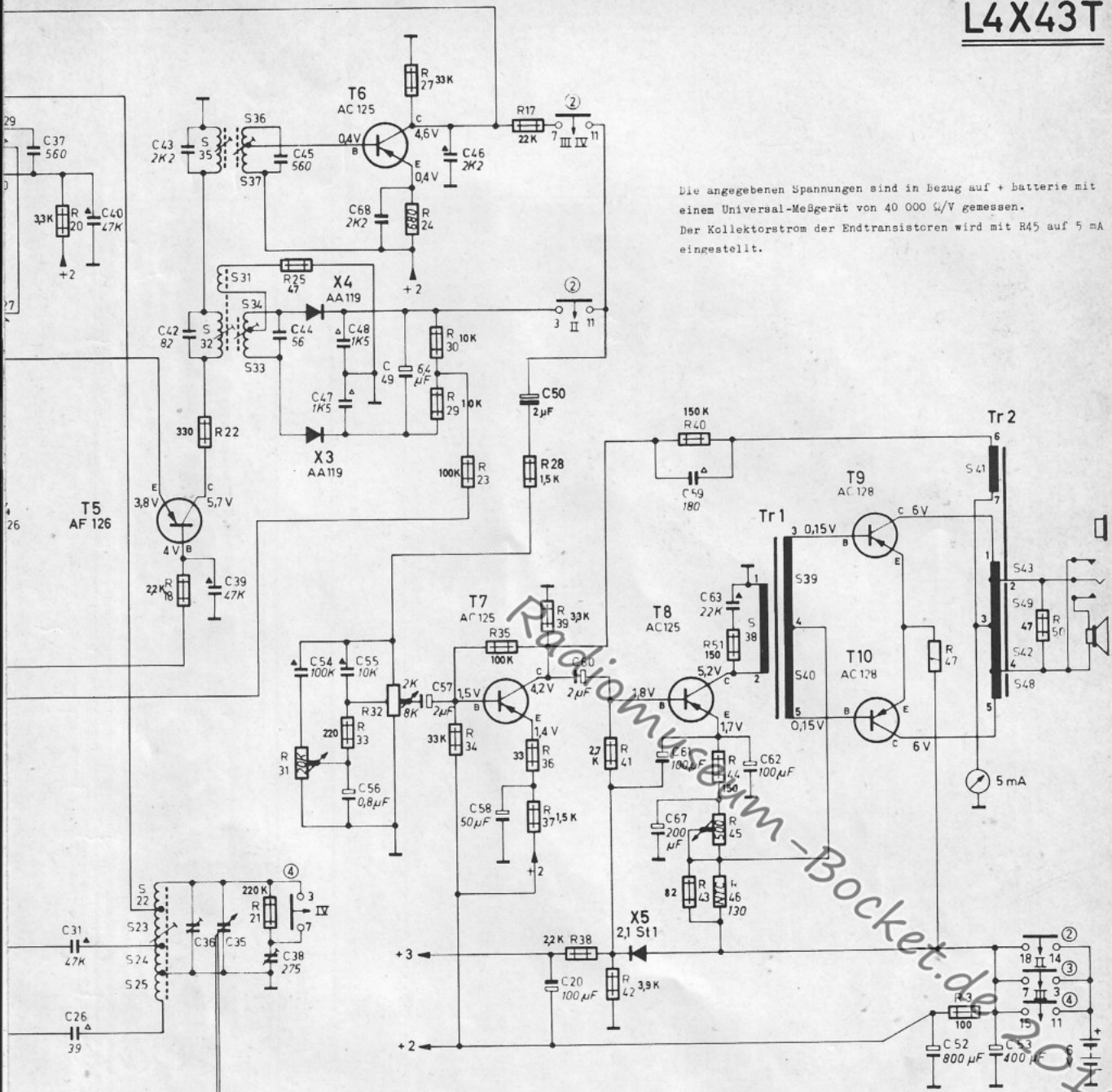
Kondensatoren



Keramik

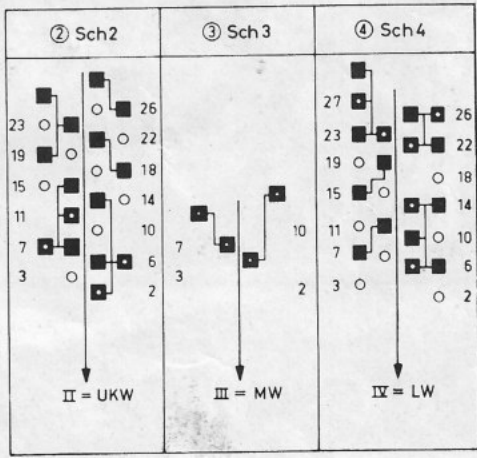


Folien



Die angegebenen Spannungen sind in Bezug auf + Batterie mit einem Universal-Meßgerät von 40 000 Ω/V gemessen. Der Kollektorstrom der Endtransistoren wird mit R45 auf 5 mA eingestellt.

Wellenschalterstellungen



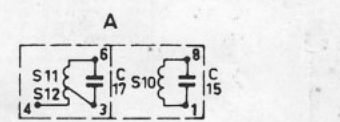
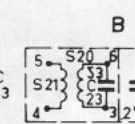
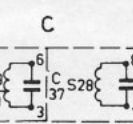
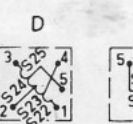
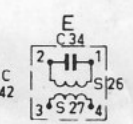
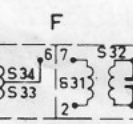
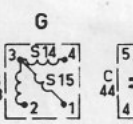
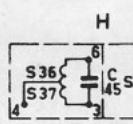
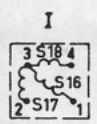
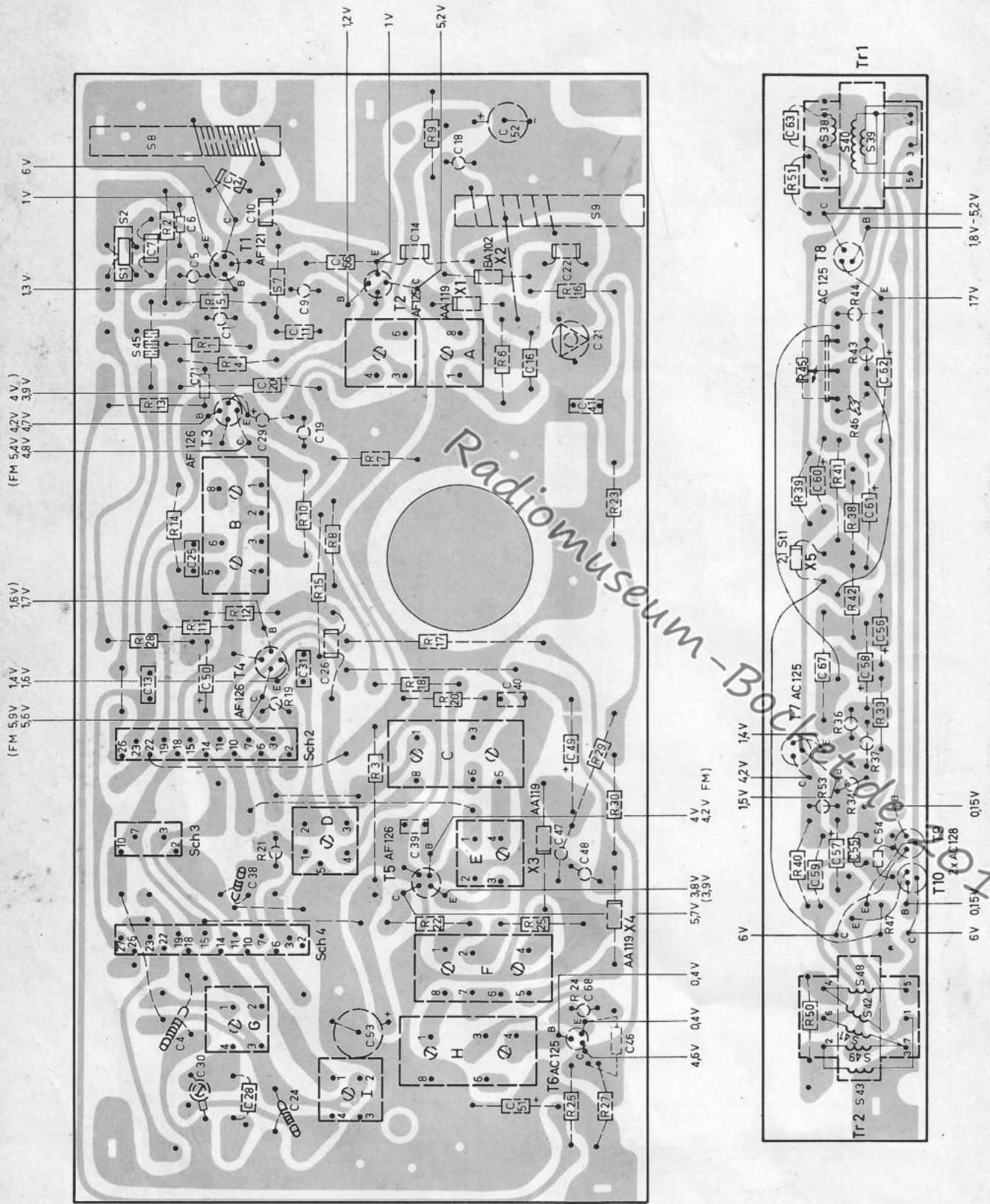
Transistor-Gleichspannungen in Volt
(nach +Batterie gemessen)

Transistor	Basis	Emitter	Kollektor
T 1	1,3	1	6
T 2	1,2	1	5,2
T 3	4,7	3,9	4,8
T 4	1,7	1,6	5,6
T 5	4	3,8	5,7
T 6	0,4	0,4	4,6
T 7	1,5	1,4	4,2
T 8	1,8	1,7	5,2
T 9	0,15	0	6
T10	0,15	0	6

seiten

IV

Printplatten (Leitungsseite) mit Anschlußplan der Spulen, Trafos und elektr. Einzelteile.



8

Printplatten (Bestückungsseite) mit Anschlußplan der Spulen, Trafos und elektrischen Einzelteile

