

# RADIORAMA

INTERESSANTES FÜR FUNK- UND A/V-LIEBHABER

Nr. 79

Kolossal...



(Mynewsdesk)



(Mynewsdesk)

PHOTOGRAPH OF THIRTEEN OF THE ORIGINAL MEMBERS  
OF THE  
ROCHDALE EQUITABLE PIONEERS' SOCIETY.

1. JAMES STANBROOK 2. JOHN BENT 3. JAMES BURNHAM 4. JAMES HENRY 5. JOHN PITCHER 6. JOHN ROBERTS 7. JOHN WATSON  
8. JOHN WOOD 9. JOHN TAYLOR 10. ARTHUR ROBERTS 11. WILLIAM COOPER 12. JOHN THORNTON 13. JOHN BENT

←  
Gruppe von dreizehn  
Pionieren der «Rochdale  
Society»

→  
«Das weltgrösste  
demokratische Handels-  
Unternehmen», 1924



(country-standard.blogspot.com)

**Die «Co-operative Group»:** Den Anfang machte der als Sozialreformer bekannte, im Textil-Metier tüchtige und gross gewordene Robert Owen (1771 - 1858) aus Newtown (Wales), als er in seiner Baumwollfabrik im Schottischen New Lanak 1799 das Experiment wagte, die damals übliche Tages-Arbeitszeit von vierzehn auf elf Stunden zu reduzieren und die gängige Kinderarbeit stark einzugrenzen. Er richtete Kindergärten und Schulen ein, verschaffte den Mitarbeitenden anständige, bezahlbare Unterkünfte, äufnete Fonds für den Unterhalt der Kranken und Alten – und sah sich im besseren Ertrag des Unternehmens bestätigt und belohnt.

Owen bot ausserdem Kultur und Bildung an und eröffnete im Dorf einen Konsumladen, wo dank Grosseinkäufen Lebensmittel und Bedarfsartikel zu niedrigen Endpreisen erhältlich waren. Er forderte seine Leute auf, selber zu Kaufleuten und Fabrikanten zu werden, sich selbst mit Waren bester Qualität bei niedrigstem Preis zu versorgen. Alles das wurde weitherum beachtet

und auch befolgt, mit der beginnenden Genossenschaftsbewegung entstanden mehrere solche Läden, einer auch in Rochdale (Manchester) bei den Flanellwebern, die nach einem Streik wirtschaftliche Unabhängigkeit anstrebten und mit der 1844 gegründeten «Rochdale Pioneers Society» (RPS) die Genossenschafts-Idee verwirklichten; 1852 wurde der Genossenschaftsstatus im englischen Recht verankert. Im Verlauf der Jahre entstanden weitere Genossenschaften, die sich zum Teil zur «Co-operative Wholesale Society» (CWS) vereinigten und schliesslich zur heutigen «TCG» (The Co-operative Group) wurden, einer Verbraucher-Genossenschaft mit 5.8 Millionen Mitgliedern, mit Einzelhandelsstellen im Bereich Lebensmittel, Finanzdienstleistungen, Pharmazeutika, Bestattungen, Reisen, Fahrzeuge, Stromversorgung und Rechtsberatung, unter anderem auch im Bereich Landwirtschaft und Kleidung engagiert. TCG hat mehr als 110 000 Mitarbeitende in über 5000 Einzelhandelsstellen und setzte 2010 13.7 Milliarden Pfund Sterling um.



CWS Manchester  
Der Haupteingang an der Corporation Street  
(Geograph)





←  
Im «Share Pass Book» säuberlich geführte «Anteilkontrolle», hier ab 1901 (Co-operative News)

(eBay)



Das zwischen 1905 und 1909 für die «CWS» erbaute, inzwischen denkmalgeschützte «Hanover Building» in Manchester war Hauptsitz der Genossenschaftlichen Grosshandelsgesellschaft, welche 1863 ihre Tätigkeit aufnahm, das Unternehmen der «Rochdale Pioniere» fortführend.

Der obere Teil des Gebäudes hatte ursprünglich ein anderes Aussehen (wurde im Blitzkrieg 1940/41 zerstört und nicht wieder aufgebaut). Hier befand sich die «CWS Mitchell Memory Hall», wo die vierteljährlichen Genossenschafts-Versammlungen stattfanden. Teilzunehmen war wichtig – daran erinnerte (zumindest die fleissigen Näherinnen) ein Werbe-Fingerhut mit der Aufschrift «CWS Congress».



(Alamy)



PROFITS RETURNED TO PURCHASERS

BRANCH NO. 1 FLOURESTER CO-OPERATIVE SOCIETY LTD

Co-operative Society  
General Notice



STOP HERE FOR GOOD TEA



*She shall  
have "divi"  
wherever  
she goes\*...*

THAT is what National Membership—the new scheme which came into force on January 31st—means to the Co-operative member. Here is how it works.

Every member of a Co-operative Society is now also a member, for all practical trading purposes, of every other Co-operative Society in Great Britain. If you are a member of London, for example, and spend your holidays in Perth, you would draw dividend on any purchase you may make at Perth Society. The amount due would be remitted to your own Society and credited to you. *So it's dividend on everything you buy wherever you buy it.*

Secondly, when you move to another area you simply inform your present Society and your share and/or loan capital will be transferred to your new one. Finally, purchases in all departments qualify for dividend.

\* There are minor local exceptions but the scheme covers 95 per cent of Co-operative members.

Announcement of CO-OPERATIVE WHOLESALE SOCIETY Ltd.



GN 1884 E (R)

Das ist Genossenschaft!

↑  
Der Profit gehört den Mitgliedern (Profits returned to Purchasers)  
(Co-op)

←  
Die Dividende gibt's überall – im ganzen Land, 1949  
(Graces Guide)

↓  
Kohle für den Winter zum Sommerpreis  
(Fiveprime)

*Buy your Winter Coal  
at Summer prices*



Just  
one more  
Example of  
the Benefits of  
CO-OPERATIVE  
TRADING

**Order your Coal NOW**  
and SAVE 5/- per ton

If you place your order for Coal during July you will have an immediate saving of 5/- per ton over Winter Prices. In addition you will have the usual DIVIDEND on your purchases.

You cannot possibly get such terms elsewhere



(Graces Guide)

# Co-operative Wholesale Society, Limited

1, BALLOON STREET, MANCHESTER.

IS SUPPLYING ITS HIGH-GRADE SPECIALITIES THROUGH ALL THE CO-OPERATIVE SOCIETIES IN THE COUNTRY.

C.W.S. "Afric" Palm Kernel Cake and Meals

C.W.S. Bone Meals, C.W.S. Meat Meals

**X** MILLERS' OFFALS SUPPLIED FROM THE ELEVEN FLOUR MILLS OWNED BY THE SOCIETY  
BASIC SLAG, SUPERPHOSPHATES, NITRATE OF SODA, SULPHATE OF AMMONIA, AND OTHER FERTILISERS.

ASK FOR C.W.S. "Achilles" Binder Twine  
**FARM AND GARDEN SEEDS.**

All classes of Agricultural Insurance undertaken by the Co-operative Insurance Society, 100, Street, Manchester.

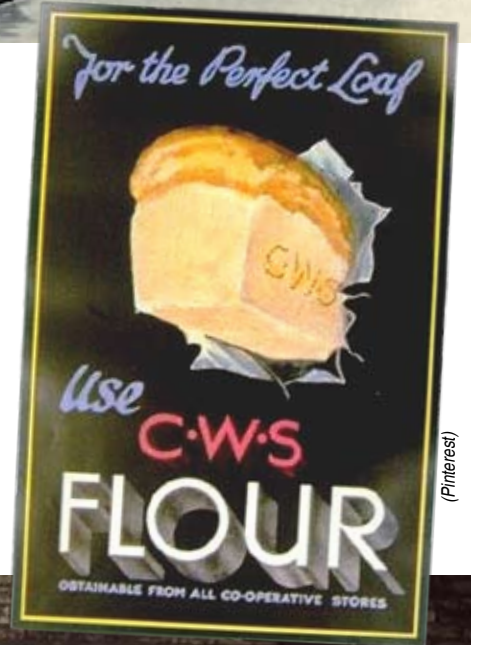
Silvertown – eine von elf Mühlen der CWS (Wikipedia)



(Alamy)



(Pinterest)



(Pinterest)



(Twitter)



Die «CWS» entwickelte sich zu einem riesigen «Kramladen», dessen Relikte zu betrachten viel Vergnügen macht.

# C.W.S. PRODUCTIONS

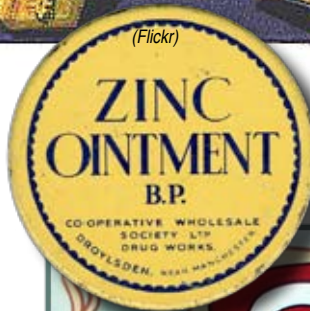
(thefamilyrecorder.blogspot.com)



(Flickr)



(Flickr)



(Pinterest)



(Flickr Fiveprime)

(Pic-Click UK)



(Pic-Click)



(Flickr Hivwe Mind)





(eBay)



(Flickr Hive Mind)

SAFEGUARD YOUR HEALTH

By using only

**BOTTLED  
PASTEURISED MILK**

Supplied daily by

**Co-operative Wholesale Society Ltd.  
Dairies, Stocksfield.**

Purchase your Coupons from your nearest  
Branch, and ensure a daily supply of  
— CLEAN, PURE and SAFE MILK —

— \* \* —

**Drink CO-OPERATIVE MILK and  
be satisfied**

— \* \* —

**FULL DIVIDEND ON ALL PURCHASES**

Printed by G. ROBINSON & CO., T.U. Printers, Blyth, Bedlington, & Bedlington Station



(Alamy)



(Alamy)

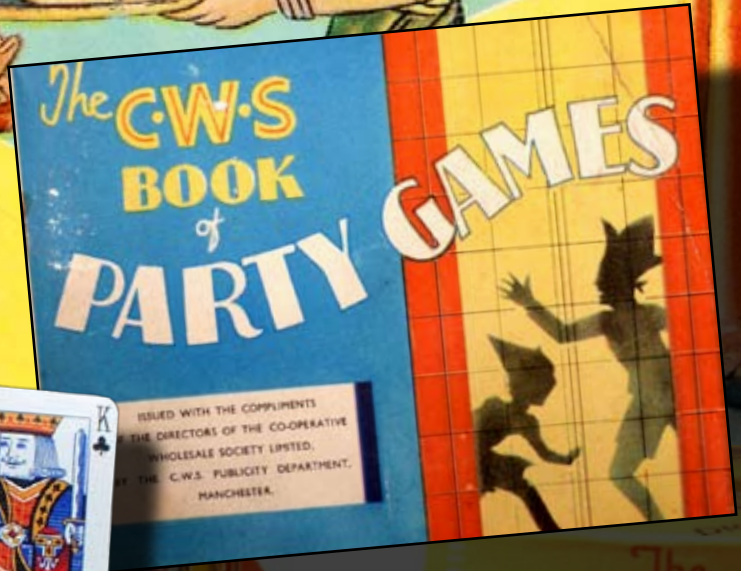
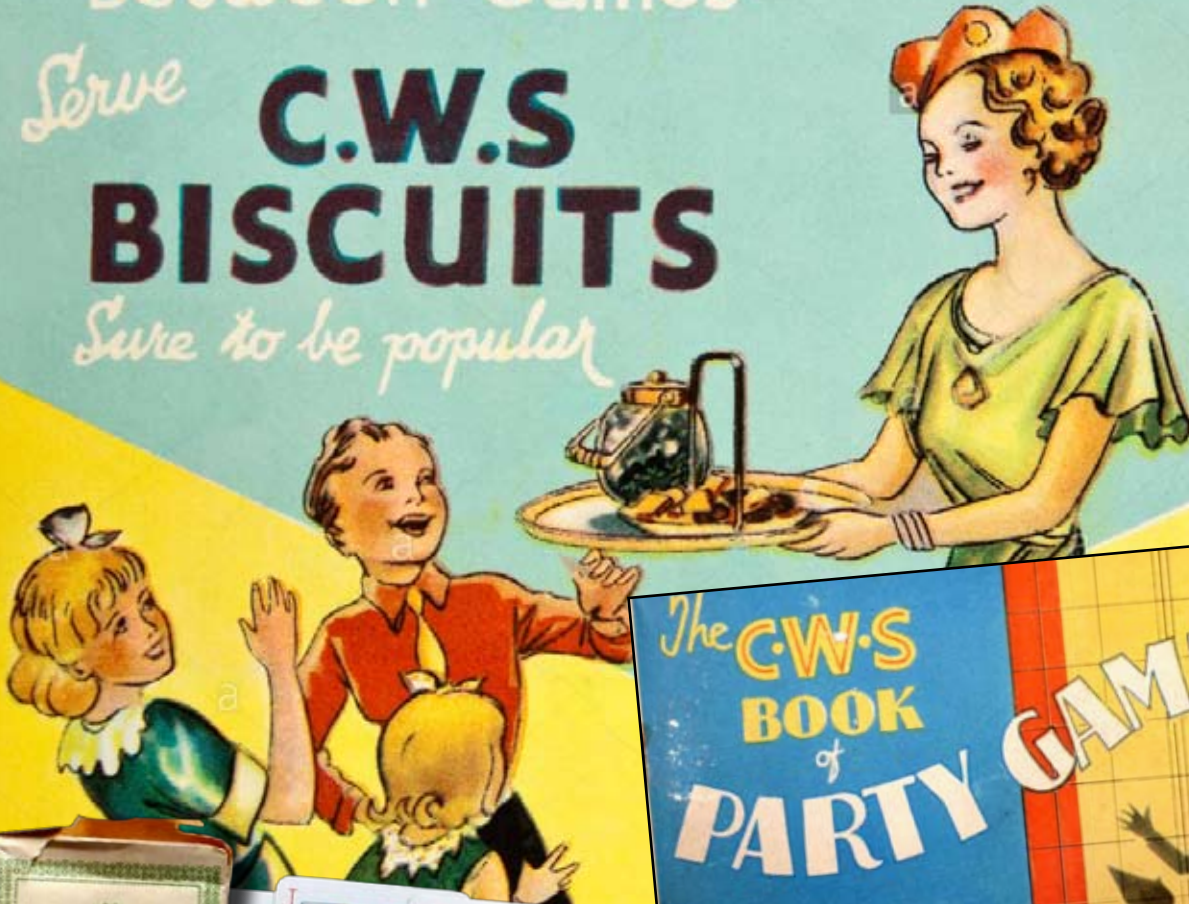
a

Between Games—

Serve

# C.W.S BISCUITS

Sure to be popular



(The World of Playing Cards)



(The World of Playing Cards)



(Alamy)



*"It is sanctioned and is appropriate to drink Their Majesties' Health in Empire Tea"*



Let this message be radiated to hearth and home in the Empire, King and Queen, Home, Co-Operative Empire—how much all these things mean to us! The British Empire, triumphant and joyously distributed to the whole world on this Coronation. Co-operators, too, mindful of the great part that they played in contributing to Goodwill and Solidarity, strengthening the links which the chain of Empire Trade. Co-operators have invested sums of money in India and own thousands of acres of Gardens. The English and Scotch Joint C.W.S. are by far the largest Tea firm in the world. So Co-operators, be upstanding and drink Their Majesties' health in Co-operative Tea, the national beverage grown and distributed by your own organisation. There is a range of delicious blends for all tastes and at prices to suit all pockets. . . . prices that represent the world's greatest tea value.



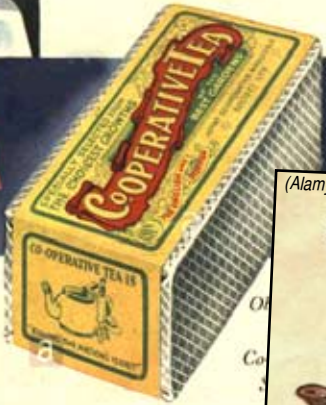
(hardylane.blogspot.com)

E & S. Jt. **C.W.S. TEA**



CO-OP. "LUTONA" COCOAS AND CHOCOLATES

There is a wide range of Co-op. Coconuts at popular prices and delicious. Chocolates are available from 1/6 bars to luxurious cakes at twenty-one shillings.



CO-OPERATION IS OPEN

(Alamy)

E. & S. C.W.S. TEAS  
are FILLING the NATION'S TEAPOT

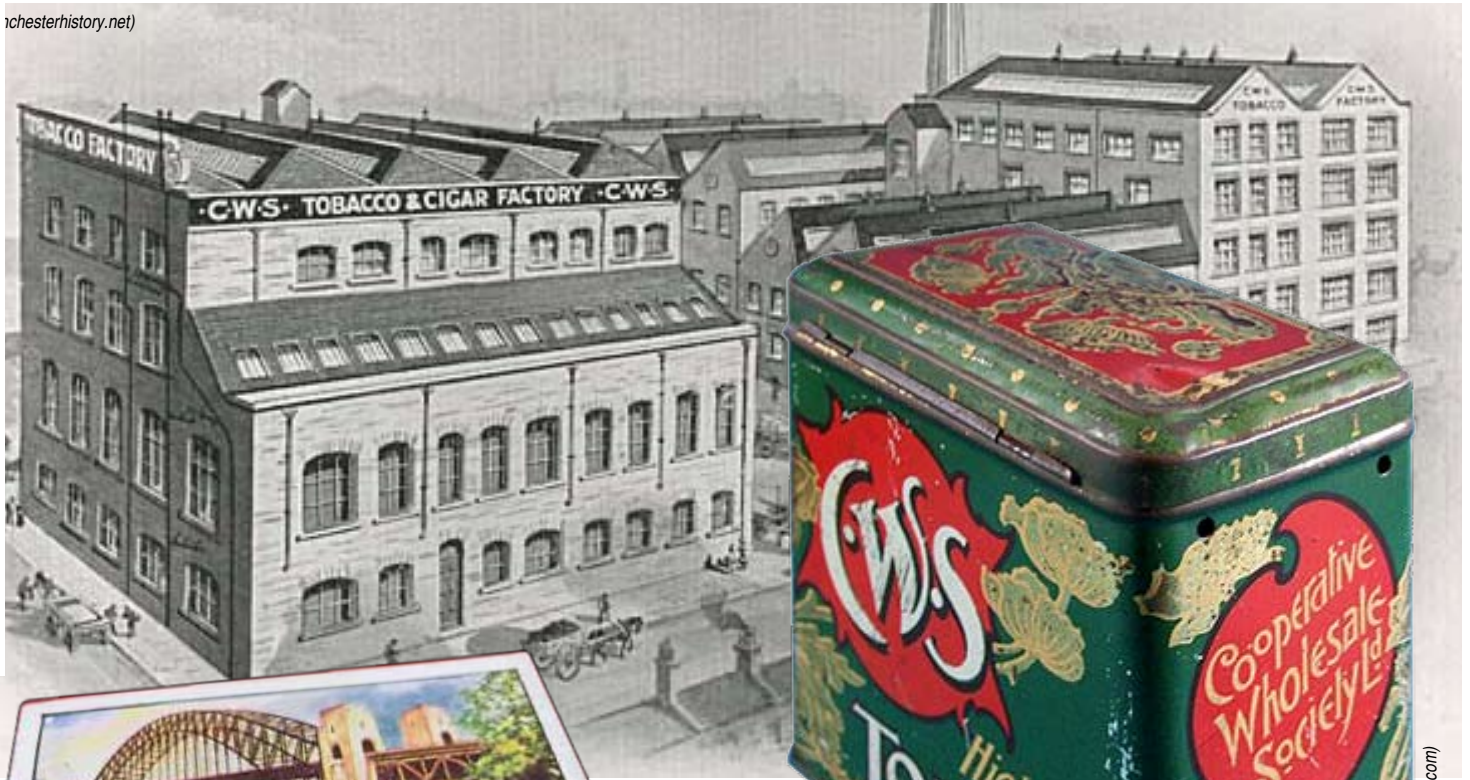
CO-OPERATIVE SOCIETY LTD.

Received on 6/2/31  
9 hours @ 1/- 9 0  
Smith & Whittaker

(invaluable.com)







← Zigarettenbildchen (PicClick UK)



(Old Shop Stuff.com)

(Retro Cards)

"O'Grady says -"

SMOKE  
**C.W.S**  
TOBACCOS  
*and*  
**CIGARETTES**

- Cool Wholesome Smooth



(Pinterest)

# C.W.S

## • PELAW • POLISHES

Sold by  
ALL  
CO-OPERATIVE  
SOCIETIES

Manufactured by  
THE CO-OPERATIVE WHOLESALE  
SOCIETY LTD.  
PELAW  
Newcastle-on-Tyne, England

(Flickr Fiveprime)

PRESERVES AS IT POLISHES

# PELAW BOOT POLISH

"PELAW" IS JUSTLY FAMOUS FOR SHINING AND PRESERVING OLD SHOES. IT HAS WONDERFUL PROPERTIES.



(Flickr Five Mind Fiveprime)

PERFECT POLISH  
THANKS TO  
PELAW!

**Peter Pelaw Poses**  
"Busy people—not much time,  
Spare a moment for my rhyme.  
Learn what Pelaw Boot and Shoe  
Polish does for such as you.  
Saves those morning minutes—I'm  
Getting shines in half the time."

# C.W.S PELAW POLISH

FLOOR POLISH • GRATE POLISH • SHOE POLISH •  
METAL POLISH AND FURNITURE CREAM • • •



(the-saleroom.com)



(Flickr Picassr)

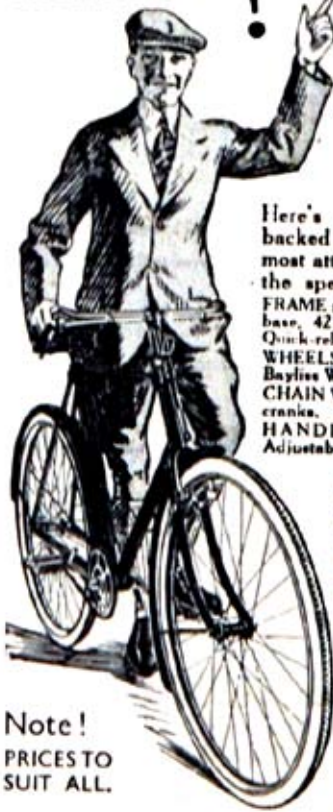


(Oldbike.eu)



HONEST TO GOODNESS  
VALUE

FEDERATION  
DE LUXE  
SPEED  
MODEL



Here's a first-class speed model backed by the C.W.S. guarantee, at a most attractive price. Just read over the specification—it's good, isn't it?

**FRAME:** Ground clearance 10½ in. Wheel-base, 42 in. "A" quality Butted Tubing. Quick-release Fork Ends.

**WHEELS:** 26 in. x 1½ in. Endrick Rims; Bayliss Wiley Racing Pattern Hubs.

**CHAIN WHEEL & CRANKS:** Williams 6½ in. cranks. Gears, 75, 66.

**HANDLEBAR:** Highgate Bend, Curved Adjustable Stem. Shockstop Grips.

**BRAKE:** Resilion, rear wheel.

**SADDLE:** Brooks. **CHAIN:**

Renold. **PEDALS:** Phillip's Racing

Pattern. **MUDGUARDS:** Blumel's

"Nowlight." **TYRES:** Dunlop

Road Racing. **ANTI-RUST**

**FINISH. FULL EQUIPMENT.**

Ladies' & Gents' Models at Prices from:

**£4.9.6 to £15.15.0**

**TANDEM.**

Do it Now!—Send for Booklet

"A NEW ERA OF

CYCLING-COMFORT,"

**CO-OPERATIVE**

**WHOLESALE SOCIETY**

**CYCLE WORKS, Desk "M,"**

**TYSELEY, BIRMINGHAM**

Note!  
PRICES TO  
SUIT ALL.

"Do you EVER clean your bike?"



It's no trouble if you've a good one; one that has good chromium and a perfectly enamelled frame. I keep my cycle in perfect condition easily—it's a C.W.S. Federal, well-made, strong, and a pleasure to clean. I'm proud of it.

★ Our Brilliant New Range for 1939 includes Safety Models, Roadsters, Tandems and Sports Machines.

Ladies' Models from £4 12 6  
Gents' Models from £4 7 6

**C.W.S. Cycles**

To C.W.S. FEDERAL WORKS,  
KING'S ROAD, TYSELEY, BIRMINGHAM

Please send free Illustrated Catalogue  
post paid.

NAME .....

ADDRESS .....

FEDERAL WORKS, TYSELEY, BIRMINGHAM.

OBTAINABLE AT

★ ALL CO-OPERATIVE SOCIETIES

P.P.2-39





Vom Ausbau profitierte mit der Zeit auch der Unterhaltungsbereich – um 1920 waren «Sylvaphone»-Federwerkgrammofone im Programm, ein kaum bekannter Name ohne nähere Details. Der Verkauf von Radios begann schon früh in den 1920er-Jahren, offenbar mit «regulären» Marken, bis die Hersteller gezwungen waren, die Lieferungen einzustellen – auf Druck der Händlerschaft, die sich benachteiligt sah wegen der bei «CWS» üblichen «Dividende», einem «Genossenschaftsrabatt» von bis zu zehn Prozent und mehr. Es mussten daraufhin Fabriken einspringen, die bereit waren, für CWS eine eigene Marke zu produzieren. Sie hiess «Defiant», was so viel wie trotzig, herausfordernd, keck, kühn, herausfordernd und ungehorsam

bedeutet und auf die Meinungsunterschiede zwischen der Cooperative und der Radio-Lobby hinzuweisen scheint. Dies erinnert in der Schweiz doch sehr an die Geschichte der Migros-Genossenschaft, deren ideenreicher Gründer Gottlieb Duttweiler die üblichen Boykotte kämpferisch zu umgehen wusste und sich dabei noch über die «Mächtigen» lustig machte, zum Beispiel mit dem – als Ersatz für «Persil» – selbst hergestellten Waschmittel «Ohä» (= ohne «Hänkel» bzw. «Henkel»!). In Anlehnung an den bekannten koffeinfreien Kaffee «Hag» gab es als Eigenproduktion den Kaffee «Zaun»; noch heute sind die beiden Kaffees im Handel...



(The-SaleRoom.com)

(WorthPoint)

Sylvaphone Grammofone samt Zubehör – bei CWS im Programm



(Wikimedia Commons)

↑  
 »Ohä«, Deutschweizerischer Ausdruck des Überraschtseins wurde zum Namen des Migros-«Kampf»-Waschmittels ohne «Hänkel». Als es Ärger gab mit der Henkel-Chemie, wurde die kritische Stelle auf der Verpackung mit einem Feigenblatt überdeckt.

Richtig: Ein Zaun ist (gemäss Duden) auch ein Hag!



(WorthPoint)

(Wikipedia)



(WorthPoint)



(Pinterest)



(CH – Blogarten eMuseum)



Eine der ersten (und dabei erfolgreich) mit Radio handelnden Genossenschaften war – ab 1922 – die «Barnsley British» (South Yorkshire), 1925 mit einem spezialisierten «Wireless Shop». Als im Jahr 1933 Philips und Ekco ihre Lieferungen einstellten, gab es zwar mehrere Lieferanten, die in die Lücke zu springen bereit waren – unter anderem Radio Instruments, Lissen, Kolster Brandes und Philco – doch CWS entschied anders, dem Gedanken an eine eigene Marke folgend und nutzte die bereits bestehende Verbindung zur «General Electric Company» (GEC), welche jeweils Gehäuse aus dem CWS-Betrieb in Birmingham bezog. Das neue Produkt auf den Markennamen «Challenger» einzutragen wurde wegen Einspruch eines Unternehmers in Bradford abgewiesen, aber kurz danach einigte man sich auf «Defiant», sodass bereits zum Jahresende 1933 die ersten so getauften Apparate in die Läden gelangten.

Einige Modelle wurden dann – erheblich günstiger – von «Standard Telephones and Cables» (STC) produziert. Nach Prüfung verschiedener Möglichkeiten zu einer dauerhaft soliden Versorgung entschied man sich zur Zusammenarbeit mit der «Plessey Company»; «British Thomson Houston» (BTH) stellte in Aussicht, ihre «Mazda»-Röhren beizusteuern – unter der Bedingung, dass nur diese verwendet würden. So kam es anfangs 1934 zu einem Vertrag, wonach Plessey nicht weniger als 75 % des Radio-Auftragsvolumens erhalten und dabei die Gehäuse von CWS, die Röhren und bei Bedarf weitere Bauteile von BTH beziehen sollte. Der Erfolg der neuen «wilden» Marke sorgte weiterhin für dicke Luft mit der eingesessenen Radio-Industrie – CWS wurde 1934 von der Teilnahme an der «RMA Trade Show» im Londoner «Olympia» ausgeschlossen.



«British Thomson Houston» lieferte die «Mazda»-Röhren und die bei Plessey nicht erhältlichen Bauteile

(Flickriver)

(retro vintage modern hi-fi)

**MAZDA**  
THE NICKEL FILAMENT  
VALVES

Made at the same factory as the Mazda Lamp..... the Mazda Valve has the same wonderful organisation behind it. Mazda Valves are the world's latest and best.

MADE IN ENGLAND. ALL BRITISH LABOUR

The British Thomson Houston Co. Ltd. 3121

# Standard

FORMERLY  
*Western Electric*

## 'QUALITY FIRST' MANUFACTURES.

Telephone Instruments and Switchboards  
(Manual and Automatic.)  
Telephone Apparatus.  
Power Cables.  
Telephone Cables.  
Switchgear.  
Radio Transmitting and Receiving Apparatus.  
Traffic Control Apparatus.  
Police and Fire Alarm Systems.  
*Also*  
Domestic Appliances.

*Standard Telephones and Cables Limited*

CONNAUGHT HOUSE, ALDWYCH, LONDON, W.C.2.

*Phones: Central 7345 (10 lines).*  
*Works: North Woolwich, New Southgate and Hendon.*  
*Branches: Glasgow, Leeds, Birmingham, Manchester, Newcastle, Cardiff, Southampton, Liverpool, and Dublin.*

«Standard Telephones and Cables Limited»  
(vormals «Western Electric») produzierte einige  
«Defiant»-Radios für die Genossenschaft.

(Graces Guide)

**13**  
out of  
**13**

TOP SCORE — Thirteen channels on two bands—all the stations you can ever need in the foreseeable future are obtainable on

## DEFIANT

TR 1755CC/B3—the 17" wonder set with the 'vanishing' doors.

**BAND I**, used by the B.B.C., has 5 channels—any of which can be selected for operation by your installing Engineer.

**BAND III** the 8-channel band, will give coverage for ALL alternative programmes. DEFIANT provides for perfect reception on any of the thirteen channels, and incorporates a special channel selector switch.

Contemporary charm quietly but definitely pervades this lovely Console Cabinet, with its finely grained veneers and cleverly concealed doors. 39" high, 23½" wide, 21" deep. See opposite page for technical details of TR 1755CC/B3.

See us at  
**STAND No. 60**  
and  
**DEMONSTRATION ROOM D. 9**

«Defiant»-Fernsehapparat Modell TR1755CC/B3, 1954  
Vermutlich «made by Plessey»; mit 13 Empfangskanälen  
«für alles gerüstet, was Sie in nächster Zukunft brauchen werden»

(Graces Guide)



1946/1947 formierte die CWS mit Plessey ein Joint Venture namens «Radio-  
phone Essex», einer Produktionsstätte für alle «Defiants» der Nachkriegs-  
zeit. In den 1950er- bis 70er-Jahren gedieh «Defiant» zu einem mit Philips,  
Bush, Ferguson usw. vergleichbaren Namen und wurde schliesslich von der  
«BREMA» (der «British Radio Equipment Manufacturers Association») akzeptiert. Die Marke spielte auch im Fernseh-Vermietungsgeschäft eine  
führende Rolle – mehr als eine Viertelmillion Haushalte waren mit einem

«Defiant» beteiligt. Die «Defiant»-Fernsehgeräte entstanden während vielen  
Jahren bei Plessey in Ilford – als eine unter bis zu siebzehn(!) verschiedenen  
Marken. Als sich Plessey Mitte der 1960er-Jahre aus dem Fernsehgeschäft  
zurückzog, wurde die Produktion von der «Bush Murphy Company» weiter-  
geführt, bis diese anfangs der Achtzigerjahre in Schwierigkeiten geriet und  
ebenfalls aufgab. Von 1981 bis Mitte der Achtzigerjahre war Philips der  
Lieferant.

(PicClick)



(facebook.com)



(Auctionet)



(richardsradios.co.uk)



Die Genossenschaft hatte «Holzbetriebe»  
in Birmingham und London

Die CWS «Cabinet Factory» in Enfield (London)  
↓ (Alamy)



Ein edler Art-Deco-Schrank von CWS  
(EBTH.com)







Defiant MSH902 (PicClick UK)



Defiant MSH914 (Radiomuseum)



Defiant MSH920 (Radiomuseum)



Defiant HPSH249 (Radiomuseum)



Defiant MSH935 (Radiomuseum)



Defiant MSH935 (Radiomuseum)



Defiant Radio (Gumtree)

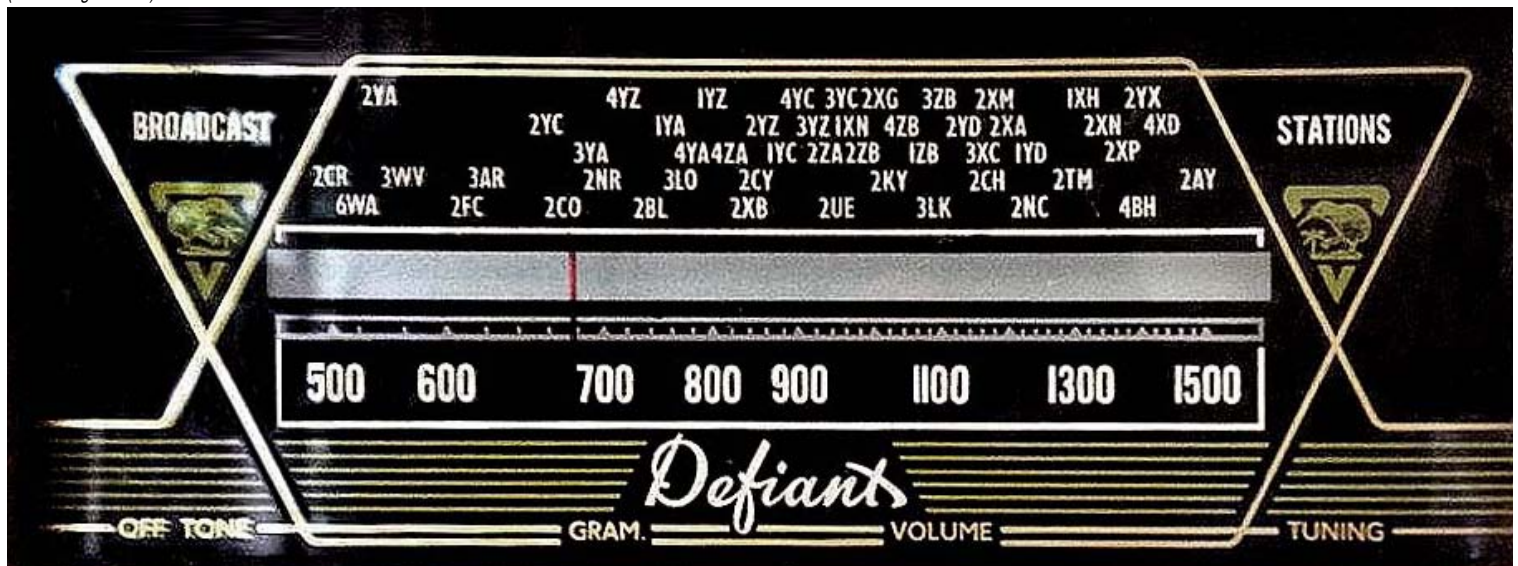


Defiant Kofferradio (richardsradios.co.uk)



Defiant MSH938  
(Vintage Radio Repair and Restoration)

(N.Z. Vintage Radios)







(invaluable)

Defiant M900, 1935  
 Vierröhren-Mittel-/Langwellenempfänger  
 (Geradeaus), in recht ungewöhnlichem  
 Bakelitgehäuse



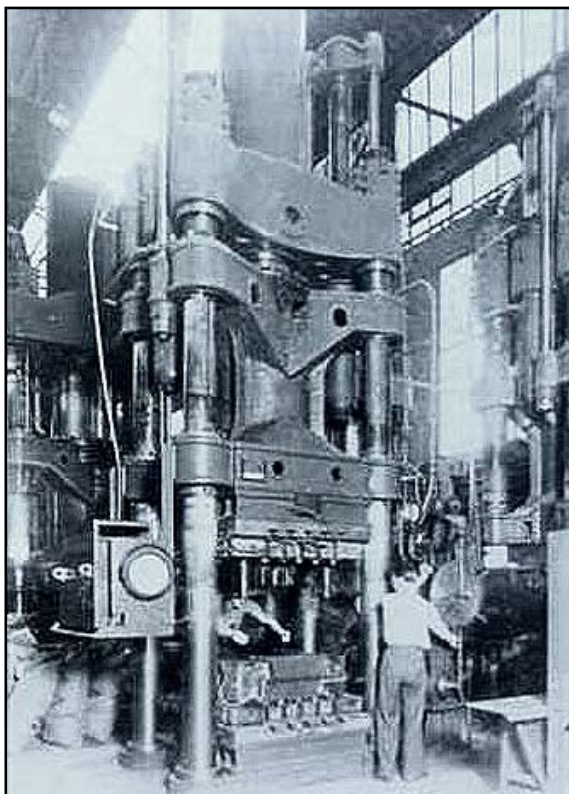
(invaluable)



(invaluable)

Der Apparat wurde höchstwahrscheinlich  
 von der Firma Ekco produziert; die Firma  
 hatte in Southend-on-Sea ein eigenes  
 Bakelit-Presswerk

Aufnahmen von 1934/35  
 (SlidePlayer)





(Flickr)

# DEFIANT RADIO

R.G.S.H. 651 A.C.

A modern autochange radiogram that plays up to eight records, 10" or 12", or a mixture of both. Four-valve radio receiver with 10" high-efficiency speaker. Cabinets fitted for extension speaker. Cabinet dimensions: 33" wide, 31" high, 16" deep.

Price (including Purchase Tax) £60. 17s. 4d.

FROM CO-OPERATIVE SOCIETIES EVERYWHERE



Printed by Co-operative Wholesale Society Limited, Loughborough, Leicestershire, Leicester, Reading, and Fife.

(Flickr Hive Mind)

THE C.W.S. HOME LUXURY

# Hairdryer



A C.W.S. PRODUCT MADE AT THE NATIONAL WORKS, DUDLEY

CWS Staubsauger  
«The Junior», der preisgünstigste neben den Modellen «Popular» und «Super»

(Graces Guide)



(Flickr)

# CLEAN through the house



FROM upstairs front to downstairs themselves—Dudley-Electric sets the pace, whisks through the dusty part of the daily round easily, effortlessly. It makes "Clean through the house" more than a slogan. With Dudley-Electric it becomes a fact. The house comes clean through and through. Our folder tells you how.

## The DUDLEY-ELECTRIC 3



To C.W.S., Dept. F.1., National Works, Dudley, Worcs.

Please send me your brochure on The Dudley-Electric 3.

Name \_\_\_\_\_  
Address \_\_\_\_\_

- **POPULAR Model** (as illustrated). Has motor-driven revolving brush, thumbscrew nozzle adjustment to suit all thickness of carpet. Body of cast aluminium. £8. 8. 0 (Accessories for this model £13.0 extra)
- **SUPER Model**. A deluxe cleaner, unusually powerful suction, rubber-cushioned motor, shock-proof, vibrationless. Full set of dusting tools and special swivel floor-nozzle. Lined oak-finished cabinet. £10. 10. 0
- **JUNIOR Model**. With set of dusting tools and accessories. IBIX. of flex with combination adaptor for lampholder or power plug; complete in handsome £6. 19. 6 wood case

C.W.S. Printing Works, Loughborough and Reading.





# C.W.S

*(National Co-operative Archive)*



Johannes M. Gutekunst, 5102 Rapperswil (Kontakt: [johannes.gutekunst@sunrise.ch](mailto:johannes.gutekunst@sunrise.ch))  
verbunden mit der Gesellschaft der Freunde der Geschichte des Funkwesens,  
dem Radiomuseum.org und I-N-T-R-A

