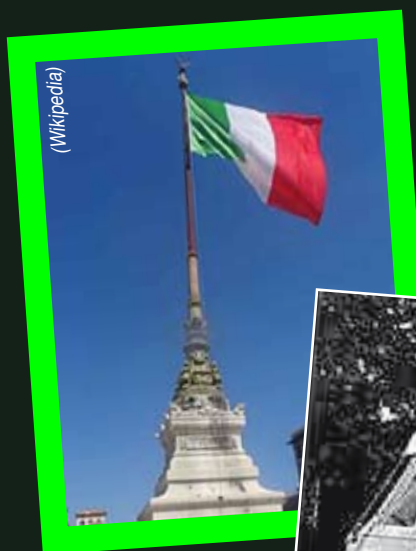
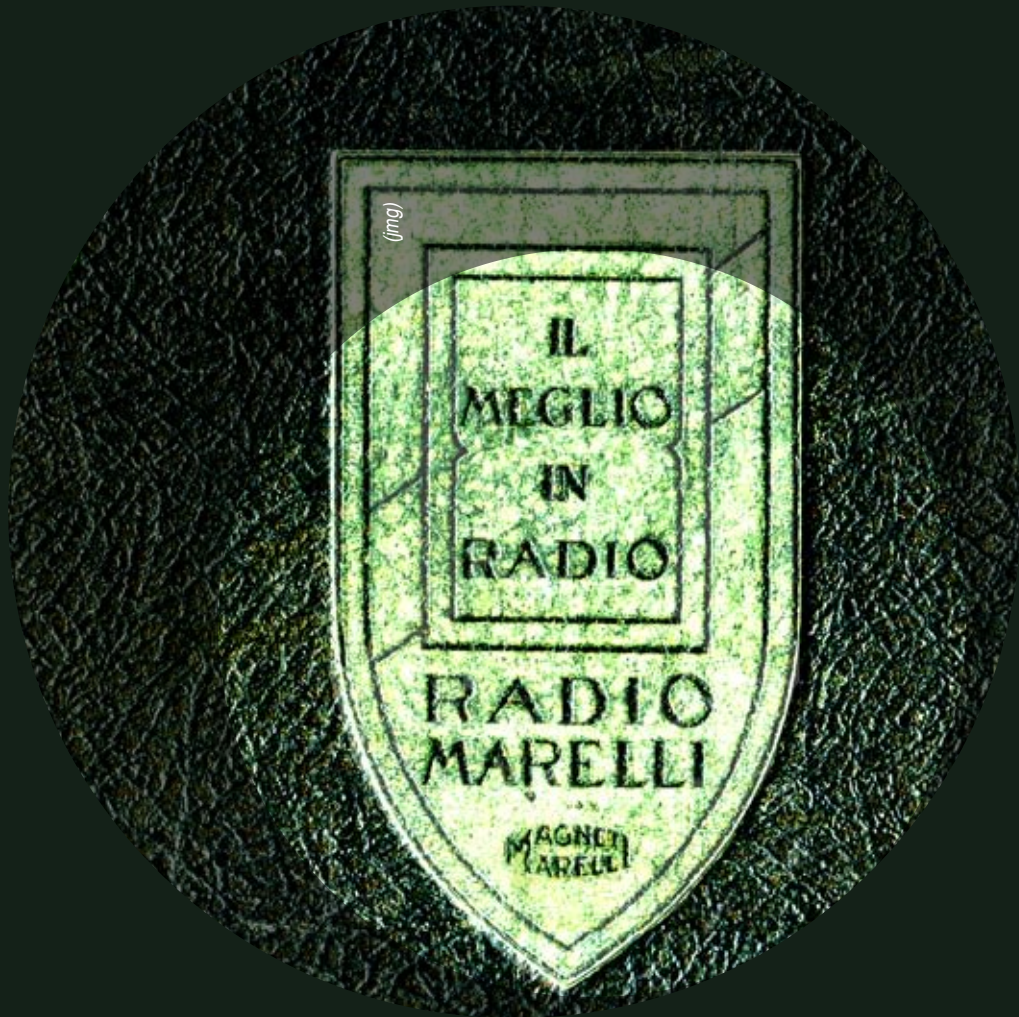


RADIORAMA

INTERESSANTES FÜR FUNK- UND A/V-LIEBHABER

Nr. 92

Il Meglio – Das Beste...



(img)



(Radio 3 Network)

Schuld war dieses zerschlissene Album, gefüllt mit alten und noch älteren Schellackplatten – ein günstiger, dabei aber völlig unnötiger Flohmarktkauf. Der reichlich geprägte Deckel machte neugierig auf «Radio Marelli» (noch nie gehört!) «Il Meglio in Radio» – das Beste in Radio...



(AMAZON.COM)

Das Internet zeigt sich bildmässig recht ergiebig und da findet sich auch das «Trio Radiomarelli» – ohne Zusammenhang mit der einstigen Radiofabrik...



Ercole Marelli (1867 - 1922) war der Sohn eines bescheidenen Bäckers, der sich, aus der Gegend von Como stammend, in Mailand niedergelassen hatte. Nach der Grundschule kam er zwecks Weiterbildung zur «Società d'Incoraggiamento d'Arti e Mestieri» (SIAM), für ihn sehr vorteilhaft, denn dort – wie er später sagte – wurde der Unterricht mit weniger Theorie, aber umso mehr praxisorientiert durchgeführt, bei hervorragendem Gewinn für alle Beteiligten.

Eine glückliche Fügung war die Begegnung mit Bartolomeo Cabella vom «Tecnomasio Italiano»; der erkannte die Fähigkeiten des jungen Mannes und nahm ihn in seine Firma auf, als Lehrling, der zu einem geschätzten Mitarbeiter wurde, den man bald schon beauftragen konnte, in Tocco di Casauria, einer kleinen Stadt in der Provinz von Pescara die elektrische Strassenbeleuchtung einzurichten. «Tecnomasio» war ein bedeutendes Elektro-Unternehmen, in Italien eines der ersten, das sich mit öffentlicher Beleuchtung befasst hat. Nur ein paar Monate später reiste der erst Zwanzigjährige nach Asunción (Paraguay), die «Concha Sociedad Factory» zu elektrifizieren, Hunderte von Glühlampen anzubringen, sowie Strassen und das Haupttheater mit Bogenlampen zu erhellen. Er kehrte nach drei Jahren (1891) wieder zurück nach Mailand und eröffnete dort seine eigene Werkstätte, um – unterstützt von einem einzigen Mitarbeiter – allerlei Geräte, wie Ventilatoren, Motoren, Pumpen, Transformatoren zu fertigen. Mit Erfolg; schon 1893 wurden grössere Räumlichkeiten bezogen und in kurzer Zeit entwickelte sich die Firma zu einem der wichtigsten Unternehmungen Italiens.

1911, an der Weltausstellung in Turin (Esposizione internazionale dell'Industria e del Lavoro) durfte Marelli für sein Verdienst, die Anerkennung Italiens im Ausland gefördert zu haben, ein Ehren-

diplom entgegennehmen, 1912 wurde er vom König (Viktor Emanuel III) zum «Cavaliere del Lavoro» ernannt, in Würdigung seiner industriellen Errungenschaften und sonstiger «Wohltaten» in den Bereichen Kunst, Kultur und Bildung. Er wird als umgängliche, höfliche Persönlichkeit beschrieben, als Patron, der seinen Mitarbeitern kollegial begegnete und gut für sie sorgte – er hatte seine bescheidene Herkunft nicht vergessen.



Ercole Marelli (1867 - 1922)

Die technischen Errungenschaften stets aufmerksam beobachtend war Marelli vom damaligen Fortschritt der Luftfahrt dermassen fasziniert, dass er daran dachte, sich selber auf diesem Gebiet einzubringen. Er meldete 1910 ein Patent an und war daran, den Start seiner ersten Flugmaschine vorzubereiten, musste das Projekt aber aus finanziellen Gründen wieder fallen lassen.

Radikal Neues hat er eigentlich nicht erfunden – seine Stärke lag im praktischen «Spürsinn», Bestehendes analytisch zu beurteilen und experimentierend zu optimieren. Er hat als einer der ersten in

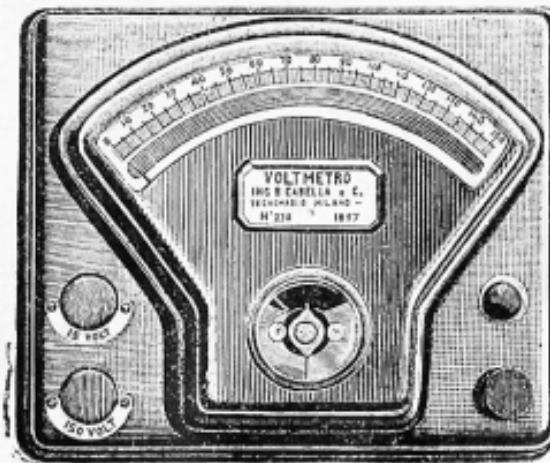
«Tecnomasio Italiano, Milano; Ing. B. Cabella & Comp., Generatorn für Gleich und Wechselstrom, Bogenlampen, Glühlampen, Energietransport und -Verteilung, Elektrische Messinstrumente»

TECNOMASIO ITALIANO
MILANO ING. B. CABELLA & COMP. Via Pace, 10
 Società Anonima, Capitale 2,000,000.

Macchine Dinamo Elettriche a corrente continua e alternata

LAMPADE
AD ARCO

TRASPORTI
 E DISTRIBUZIONI
 D'ENERGIA



LAMPADE
 ad Incandescenza

STRUMENTI
 PER MISURAZIONI
 ELETTRICHE

Italien die Arbeit in seinen Betrieb auf effiziente und rationelle Art organisiert, war auch in der Lage, die landesweite, im Jahr 1907 tatsächlich engetroffene Krise der Elektrobranche vorauszusagen und hat sich, entsprechend reagierend, vermehrt darauf konzentriert, ausländische Marktanteile zu gewinnen – durch intensive Werbekampagnen, Geschäftsreisen und den Aufbau internationaler Verkaufsbüros.

Marelli
Ventilatormotor



(wordpress.com)

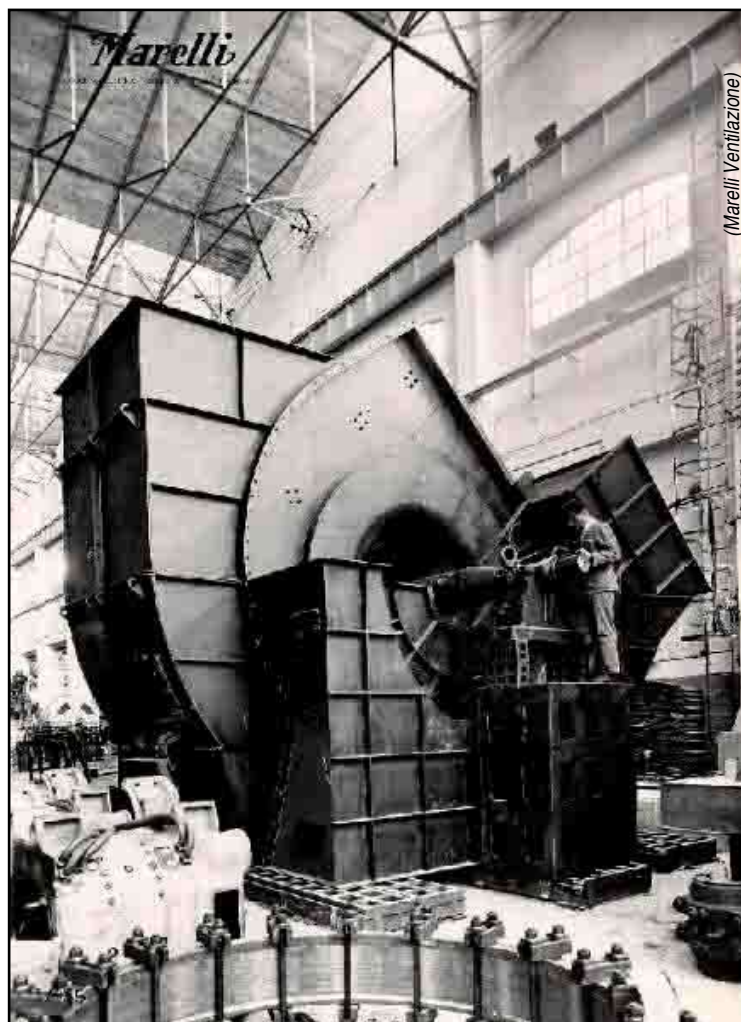
Als während dem Zweiten Weltkrieg die für militärische Zwecke benötigten Magnete wegen den bestehenden Handelsblockaden mit Deutschland nicht erhältlich waren, suchte man im eigenen Land einen Hersteller. Marelli als einziger war bereit, sich dieser Herausforderung zu stellen – und war nach anfänglichen Schwierigkeiten erfolgreich. Er meldete 1916 sein erstes Patent auf Zündmagnete an, perfektionierte die Erfindung im folgenden Jahr, 1918 erweitert mit einem «Ergänzungspapier». Wegen der stark wachsenden Nachfrage wurde für die Magnetherstellung eine eigene Abteilung geschaffen, aus der 1919 – unter Beteiligung der Turiner Automobilfabrik «Fiat» – die «Società Anonima **F**abbrica **I**taliana **M**agneti **M**arelli» entstand.



(Pinterest)

«F.I.M.M.» mit Hauptsitz in der Gegend von Mailand gedieh zu einem auf der halben Welt tätigen Unternehmen mit mehr als siebenzig Produktionsstätten, vornehmlich für elektrische und elektronische Komponenten für die Automobilindustrie und ist, ähnlich wie «Bosch», einer der grössten Zulieferer von Einspritzsystemen. Der Firmen-Name ist von den «Magnet-Artikeln» (Zündspulen etc.) hergeleitet, wie sie zur Zeit noch in Automobile und Motorräder eingebaut werden. 1999 gründete «Magneti Marelli» - zunächst als Joint Venture mit der «Robert Bosch GmbH» – unter dem Namen «**M**ABO» (**M**arelli-**B**osch) - ihre heute hundertprozentige Tochtergesellschaft «Automotive Lighting». Ein weiterer Bereich ist unter anderem (z.B. Bord-Computer) die Fertigung von Instrumenten unter dem einst eigenständigen Namen «Veglia Borletta», sowie mit der Marke «Jaeger», welche übrigens vom waadtländischen Luxus-Uhrenhersteller «Jaeger-Le Coultre» herkommt.

Die Radio-Produktion begann 1930 in der eigens dafür gegründeten Firma «Radiomarelli», vorerst in Anlehnung an «American Bosch», die radioproduzierende Tochter von «Robert Bosch» in Amerika, mit der zwischen 1920 und 1930 eine Partnerschaft im Bereich Zündanlagen bestand. Schaltung und Chassis-Aufbau waren mit «American Bosch» identisch – auch der Werbe-Slogan «Das Beste in Radio» scheint von dort zu stammen; nur bei den Gehäusen gab es Unterschiede. Ab 1935 wurden dann mehr eigenständige Radios, später (1955) auch Fernsehgeräte kreiert. Die Radio- und TV-Produktion endete im Jahr 1972.



(Marelli Ventilazione)

100 COPIE

GRATIS A.T.E.

RIVISTA MENSILE DEL

TOVRING CLUB ITALIANO

ANNO XX

N. 1 GENNAIO 1914

(Auktionen - Catawiki)



ERCOLE MARELLI & C. MILANO

FABBRICA ITALIANA MACCHINE ELETTRICHE
VENTILATORI, MOTORI, POMPE, TRASFORMATORI

ERCOLE MARELLI & C.

VIA CARLO FARINI 36 MILANO
VENTILATORI
E MOTORI ELETTRICI

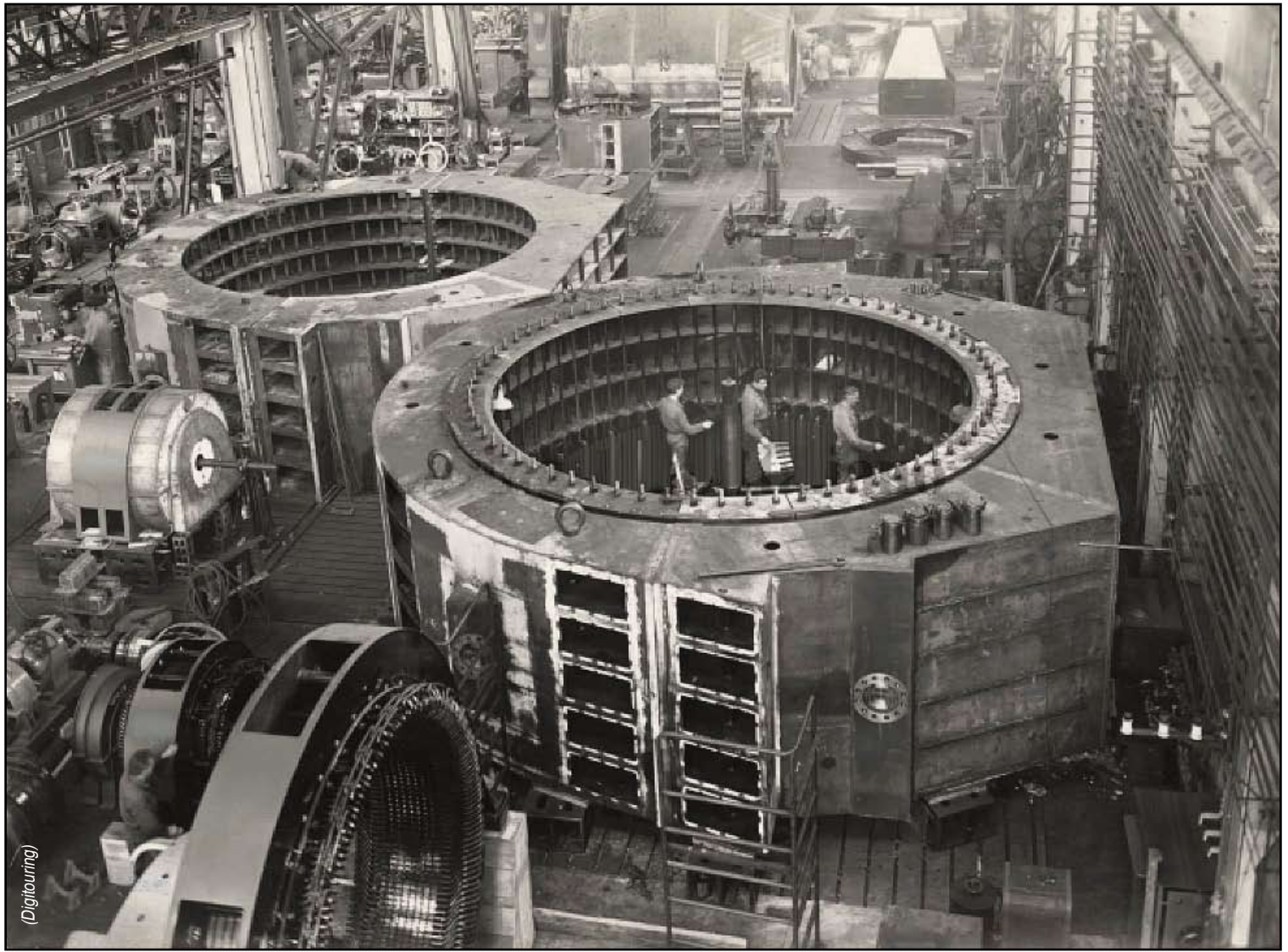
Sie bedankt sich für den Elektromotor zur Nähmaschine ... Du hättest Dir kein besseres Geschenk ausdenken können; ich brauche nur die halbe Zeit, und erst noch ohne zu ermüden...



LEI: — Ti ringrazio mio caro del motore elettrico che mi hai regalato per la mia macchina a cucire, non potevi scegliere una strenna più utile; è molto elegante, impiego metà tempo e non mi stanco affatto.

MTEI

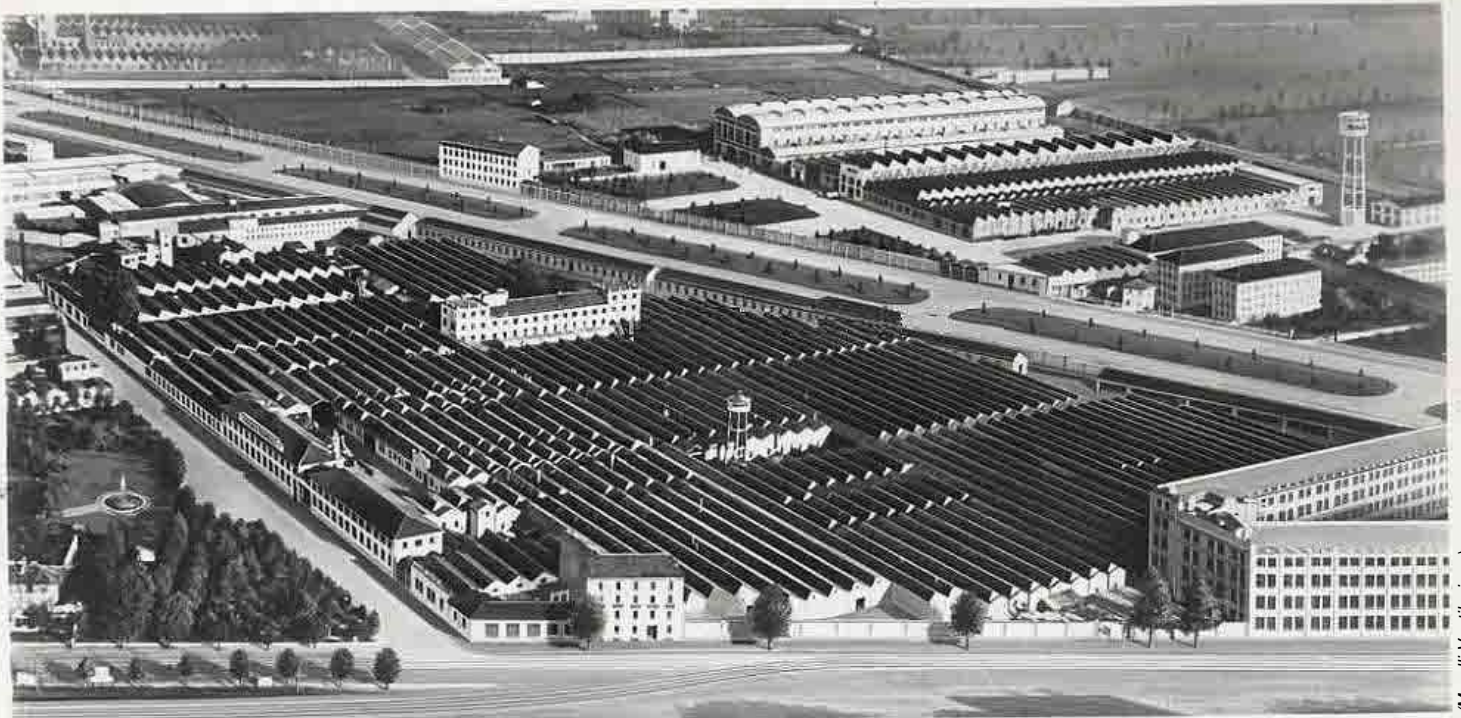
Alf. ...



(Digitouring)

Marelli

ERCOLE MARELLI & C. - SOCIETÀ PER AZIONI - MILANO



(Marelli Ventilazione)

ERCOLE MARELLI & C. S. p. A. - MILANO

Stabilimenti di SESTO SAN GIOVANNI

(Magnet, Marelli)

MAGNETI MARELLI



MIGLIORI DEI MIGLIORI



FABBRICA ITALIANA **MAGNETI MARELLI**

UNICA INDUSTRIA ITALIANA MAGNETI

PRODUZIONE ANNUA 150.000 APPARECCHI
EQUIPAGGIAMENTI ELETTRICI
PRODUZIONE ANNUA 30000 SERIE COMPLETE

MILANO **MAGNETI MARELLI** MILANO
Sesto S. Giovanni Corso Sempione 37

(ebay.it)




MARELLI
MAGNETOS
ALL MOTOR CYCLE TYPES SUPPLIED
Send for M.C. list to
MARELLI, 19/20, GARLICK HILL, E.C.4.

(Hemmings Motor News)

Marelli Horn «Pfauenschrei»...



(Magneti Marelli)



(oldtimergaragegr.ch)

Marelli Anlasser



(Magneti Marelli)

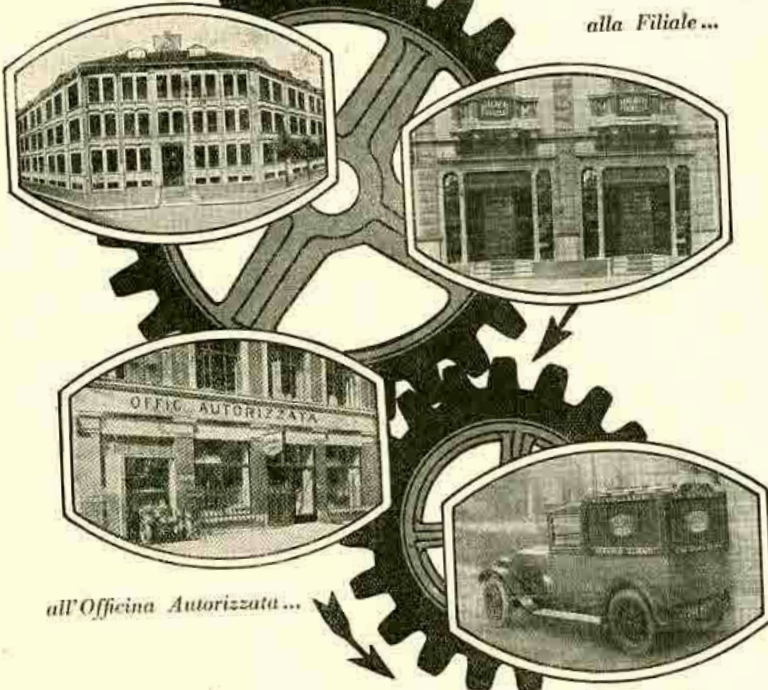


COME SI SVOLGE IL "SERVIZIO," DI RIFORMIMENTO E ASSISTENZA CLIENTI

MAGNETI MARELLI

Dalla Sede ...

alla Filiale ...



all'Officina Autorizzata ...

...alla casa del Cliente.

FABBRICA ITALIANA MAGNETI MARELLI - MILANO

Service – organisiert von der Fabrik bis zum Kunden...

Ersatzteillager



MAGNETI MARELLI
 LICENZA BOSCH

ASSE
 DELLA CIRCOLAZIONE
 AUTO-MOTOCICLISTICA
 ITALIANA

(Pinterest)

ACCUMULATORI

MAGNETI MARELLI
 Licenza Exide

LA BATTERIA CHE DURA DI PIÙ

(Pinterest)

RICAMBI ORIGINALI

MABO **SOCIETÀ per AZIONI PER IL COMMERCIO DEI PRODOTTI** **MILANO**
MAGNETI MARELLI - BOSCH **ROMA**
TORINO

(eBay)

AMERICAN BOSCH PRODUCTS

REPAIR INSTRUCTIONS FOR AMERICAN BOSCH U TYPE SERIES MAGNETOS

FOR ONE- TWO- FOUR AND SIX-CYLINDER ENGINES

TYPES OF U MAGNETOS AND THE DISTRIBUTION OF CURRENT

(Brightspark Magnetos)

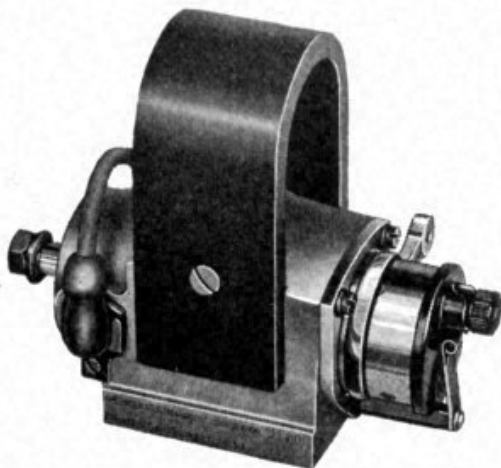


Fig. 1
Type U-1 Magneto

The Type U-1 magneto shown above is designed for use on one cylinder engines. It has one collector brush mounted horizontally in a brush holder affixed to the side of the magneto. A single high tension cable conducts the current from the brush holder to the engine spark plug and a spark is delivered once in each revolution of the armature at the moment when the contact points on the interrupter open.

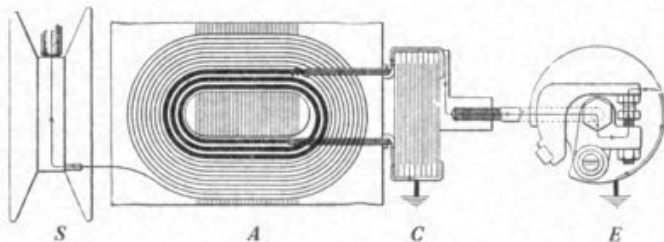


Fig. 2
High Tension Circuit Diagram

The Type U-2 magneto is identical to the U-1 in construction except that it has two collector brush holders, one mounted on each side of the magneto. This instrument produces two sparks in each revolution of the armature. Figure 3 shows a cross sectional end view of the Type U-2 magneto. In this

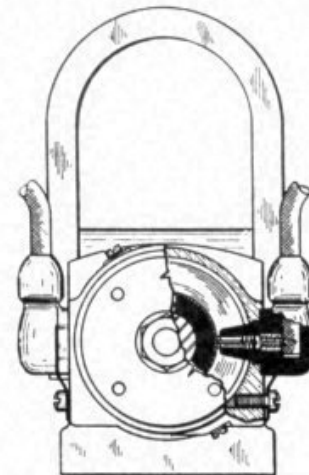


Fig. 3
Type U-2 End View

type the collector ring groove is provided with a sectional metal segment to which the end of the armature secondary circuit is connected. The metal segment acts not only as a current collector, but also as a distributor because the segment alternately comes into contact with, and delivers high tension current to one of the two collector brushes at every 180° revolution of the armature. High tension cables from the two brush holder terminals connect the collector brushes with the two spark plugs of the engine cylinders.

The Type U-4 is designed for use on four cylinder engines. The method of distributing the spark in this type can be seen by referring to the details

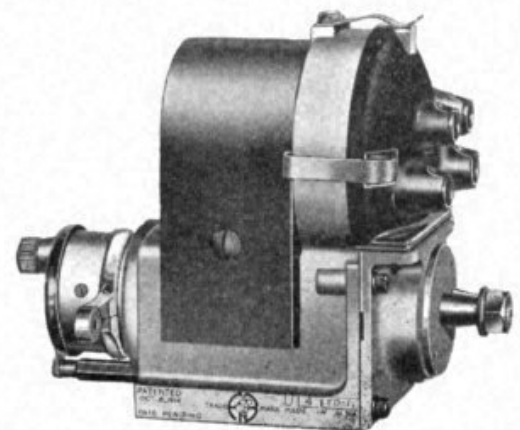


Fig. 4
Type U-4 Ed. 1 Magneto



(wordpress.com)

1930



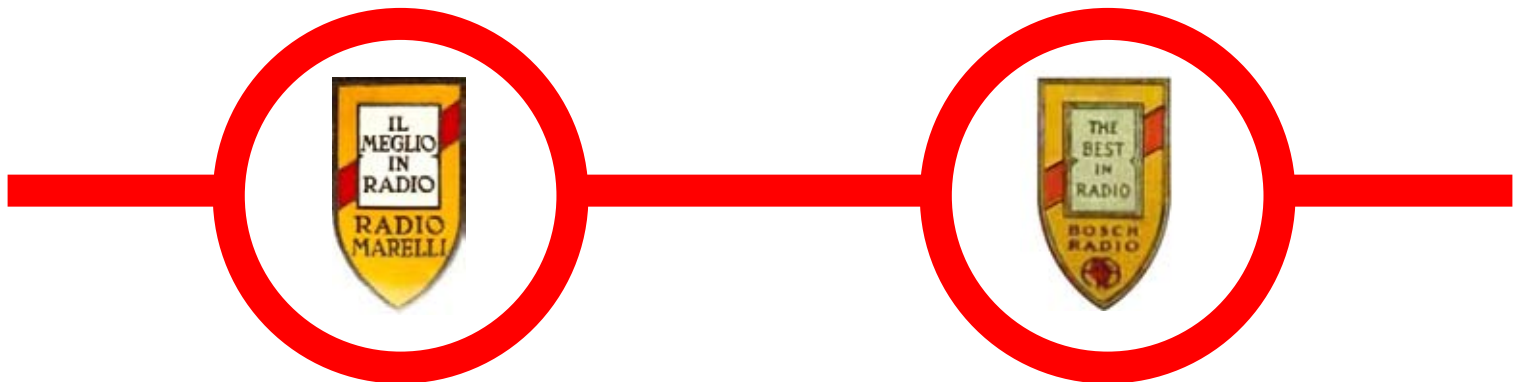
Radiomarelli Radio, 1930



American Bosch Radio, 1930

Radiomarelli

American Bosch



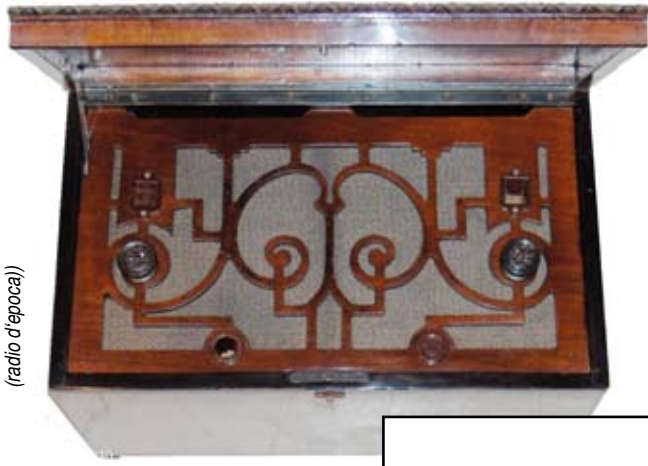
Radiomarelli «Coribante» (leradiodisophie.net)



American Bosch 5A (eBay)

1931

(radio d'epoca)



Radiomarelli



(Le Radio di Sophie)



~ 1932

American Bosch 200



(Tube Radio Vintage)

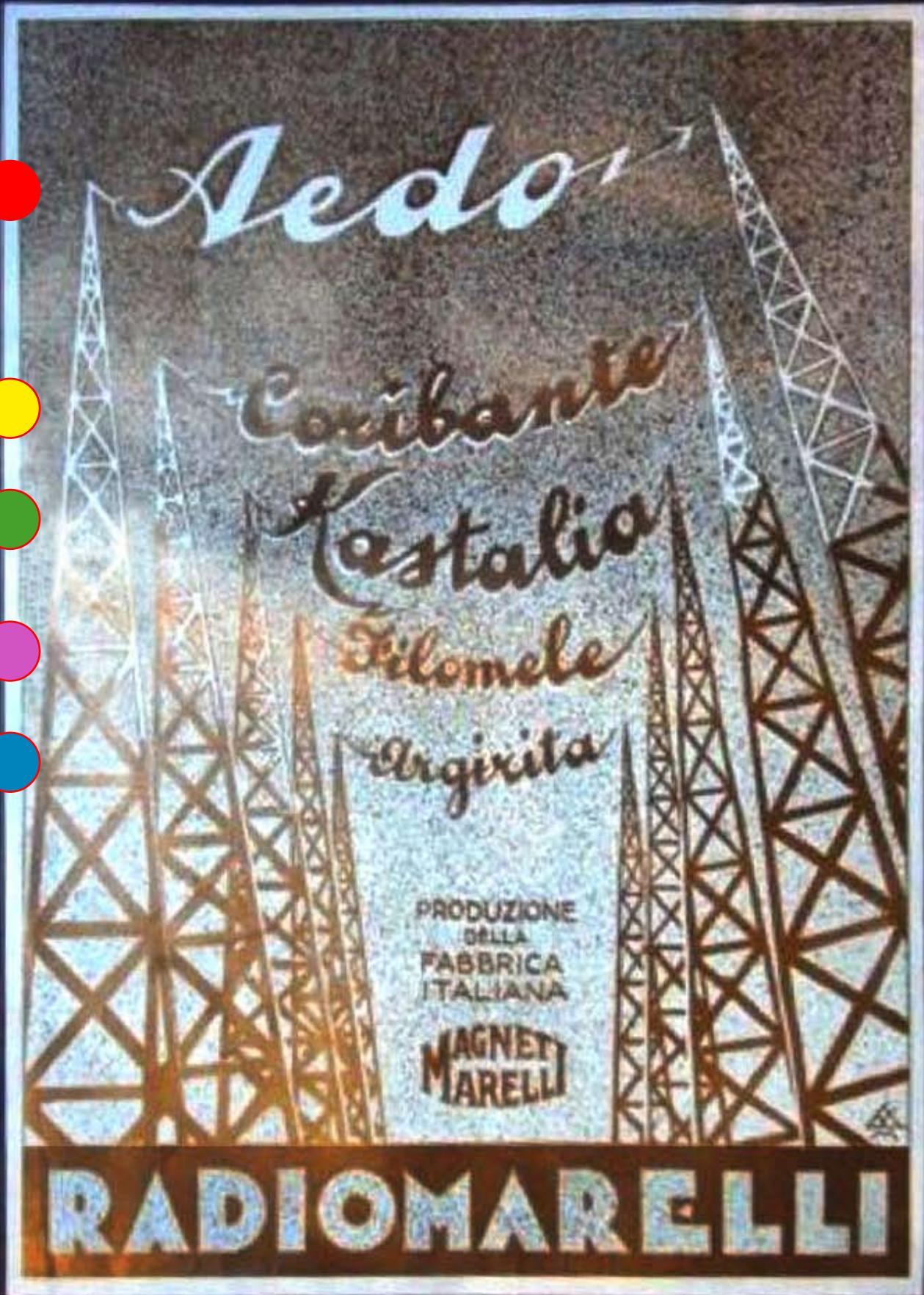
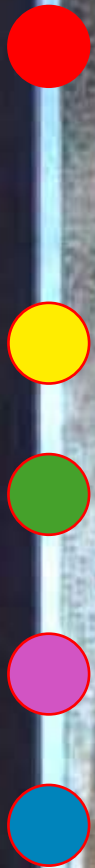


American Bosch



(Gavel Auctions)

1932



(AbeBooks)

● Aedo



(Berti Benis)



(Radiomuseum-Croatia)



(Berti Benis)

● Coribante



(Berti Benis)



(Berti Benis)

Nel secondo centenario della morte di VITTORIO AMEDEO II
 Questo numero costa TRE Lire (Escluso, cinque Lire)
 Abbonamento postale

L'ILLUSTRAZIONE ITALIANA

Anno LII - n. 34
 Abbonamento: Anno, L. 140 (Escluso, L. 240); Semestre, L. 74 (Escluso, L. 120); Trimestre, L. 38 (Escluso, L. 60).
 Milano, 21 agosto 1932 - X

IL CORIBANTE

È L'APPARECCHIO RADIO IDEALE
 PER WILLEGGIATURA

Lit. 1150
 Valvole e tasse comprese

RADIOMARELLI

(My Italian Bazaar)



(Berti Bennis)



(Berti Bennis)



Filomele



(AIRE Radio)



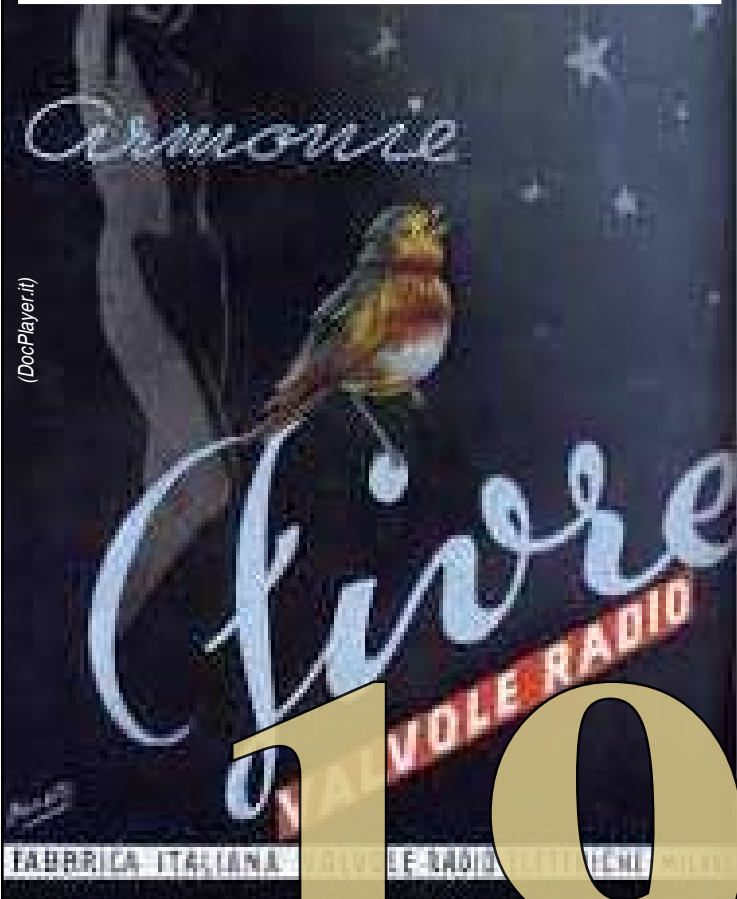
(Berti Benis)

(Berti Benis)





Mit «FIVRE» (Fabbrica Italiana Valvole Radio Elettriche) gründete Magneti Marelli 1932 eine der ersten und wichtigsten Röhrenfabriken in Italien.



(DocPlayer.it)



(aireadiofiorenze.files.wordpress.com)

1932

10

La Radiotron Italiana

F.I.V.R.E.
LA RADIOTRON ITALIANA

È il brillante risultato raggiunto dalla FIVRE con la sua perfetta organizzazione tecnica. Preferire valvole estere è oggi un lusso.

Nessuna necessità quindi di rivolgersi al prodotto straniero quando un ottimo prodotto nazionale lo sostituisce perfettamente con notevole risparmio di prezzo e con una più elastica disponibilità di materiali.

Preferite dunque

F.I.V.R.E.
LA RADIOTRON ITALIANA

Agenzia esclusiva:
COMPAGNIA GENERALE RADIOFONICA SOC. AN.
MILANO - Piazza L. V. Bortarelli, 4 - Telef.: 81-808 - Teleg. IMPORTS

Consulite economia sul consumo di energia elettrica si riscontra solo sugli apparecchi con valvole a 0 volt.

(aireadiofiorenze.files.wordpress.com)

non siate ciechi...

prima di acquistare un apparecchio radio osservate che sia corredato con valvole di marca una marca di garanzia è la

FIVRE
LA RADIOTRON ITALIANA

AGENTI ESCLUSIVI:
COMPAGNIA GENERALE RADIOFONICA S. A.
PIAZZA BERTARELLI, 4 - MILANO - TELEFONO 81-808 - TELEGRAMMI: IMPORTS

gli apparecchi di nuova creazione sono corredati di valvole a 6 volt

616

(aireadiofiorenze.files.wordpress.com)

AL FLA



(Istituto Montani)



(2A3.1f)



(PicClick)



(AIRE)



(AIRE)

1931 / 32



(Berti Benis)



(RadioMuseum)



(Berti Benis)

1932



(Berti Benis)

1932?



(Berti Benis)



(Berti Benis)



(Berti Benis)

1933 / 34



Calipso

DISCO PARLOPHONE
ECCO LE 500 RADIOMARELLI

RADIO
FONOGRÀFO

APPARECCHIO RADIO SUPERETERODINA
SENSIBILITÀ ALTISSIMA
SELETTIVITÀ ASSOLUTA
CINQUE STADI ACCORDATI
ALTOPARLANTE ELETTRODINAMICO

VALVOLE FIVRE RADIOMARELLI

RADIOMARELLI

2000
A RATE
L. 500
ALLA CONSEGNA
E 12 MENSILITÀ
DI L. 135 CADAUNA

(Radiomuseum)



ALAUDA

"SOLA, CANTO VOLANDO.."
La Nuovissima Supereterodina Radiomarelli



Prezzo di vendita in contanti L. 600
esclusa la tassa governativa di L. 114

A rate comprese le valvole e le tasse governative
Lire 156 in contanti e 12 rate mensili da Lire 50 cadauna

RADIOMARELLI

(Radio e diftomi)

1934

1934

Radiomarelli Vertumno



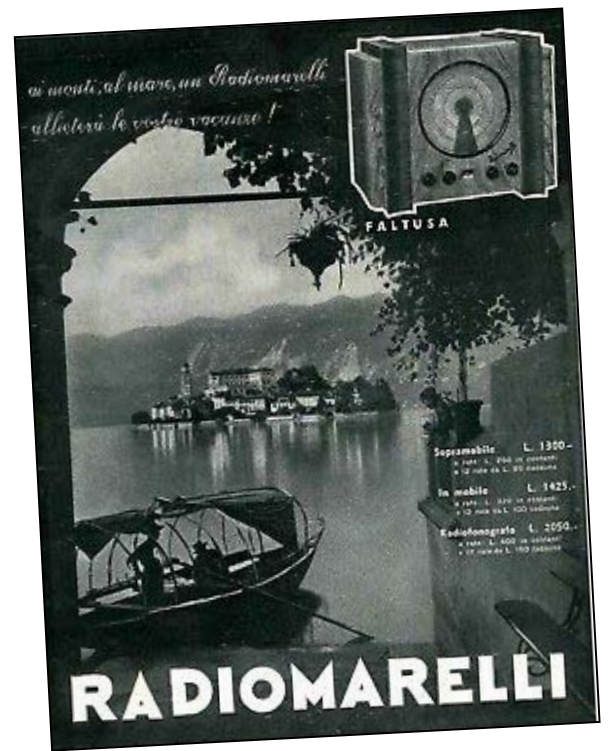
(Radio Museo)



(Radiomarelli - Tecnologia Italiana)

1934 - 36

1935 / 36



Radio Rurale und Radio Balilla: Das faschistische Regime verabschiedete im Juni 1933 das Gesetz Nr. 791 zur Schaffung des «Ente Radio Rurale» (Landfunk-Gesellschaft), eines Senders, der vor allem die Schulen und die Landbevölkerung erreichen sollte. Für den Bau geeigneter Empfangsgeräte («Radio Rurale») wurde ein Wettbewerb ausgeschrieben. Zehn von achtzehn Firmen erfüllten die Bedingungen, darunter auch Radiomarelli.

Zur 9. Nationalen Radiomesse wurde das Modell «Radio Balilla» vorgestellt; damit kopierte das «Ente Radio Rurale» das Konzept des nationalsozialistischen Volksempfängers, der mit Hilfe eines niedrigen Preises in jeden Haushalt gelangen sollte – das teurere Modell «Radio Rurale» war für Institutionen wie Schulen, Pfarreien, Kampf-, Veteranenverbände und Parteiorganisationen gedacht. Die Produktion des «Radio Balilla» wurde insgesamt sieben Firmen anvertraut.

Von «Radio Roma», einem neuen Volksmodell, das den «Balilla» ersetzen sollte, gibt es keine Bilder.

1937



1936 / 37



(Radio Museo)



(Radio Museo)

1937



Radiomarelli Mizar



(Arte del Mobile Antico)

1941

Per una perfetta smagliante
riproduzione delle divine
melodie verdiane.

MILLO AZZURRO
UNA NUOVA TECNICA DELLA RADIOFONOCALITÀ

RADIOFONOGRATO
6 valvole più vecchio modello
5 gamme d'onda
Realtransenna

IN CONTANTI L. 4000
con estensione sempre
facile programma 1144
VENISIA ANCHE IN RATE

RADIOMARELLI



Radiomarelli 9A26



(radiomuseum.org)

1945 / 46

1947

Radiomarelli 9U65



(Museo Virtuale della Radio)

1950 / 51?

Radiomarelli FO119



(Pamoro)





1955





*Benvenuta
Televisione!*

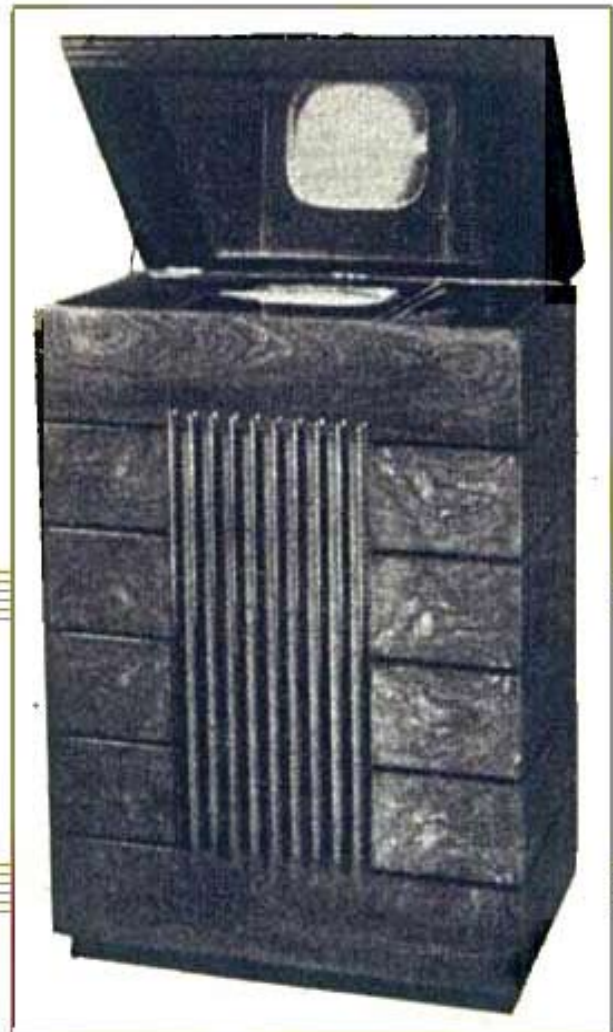
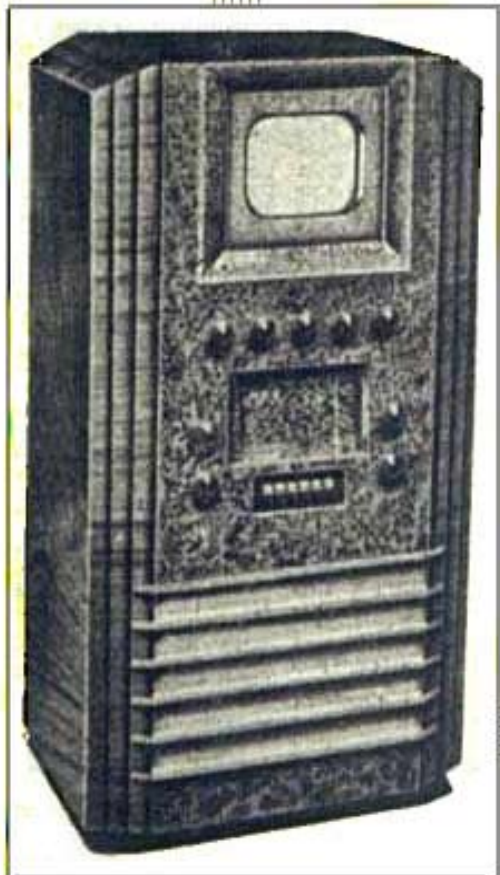
RADIOMARELLI

Il meglio in radio e televisione

TELEVISIONE



Apparecchi **MAGNETI MARELLI** esposti alla XI Mostra Nazionale della Radio, che hanno destato la più viva ammirazione nei visitatori per **chiarezza, nitidezza e fedeltà** nella riproduzione **RADIOVISIVA** delle trasmissioni effettuate dall'E.I.A.R. dalla Torre Littoria di Milano con apparati e trasmettitori costruiti dalla **FABBRICA ITALIANA MAGNETI MARELLI**



(Pinterest)

RADIOMARELLI

1962 - 1969



Radiomarelli RD229





Johannes M. Gutekunst, 5102 Rapperswil (Kontakt: johannes.gutekunst@sunrise.ch)
verbunden mit der Gesellschaft der Freunde der Geschichte des Funkwesens,
dem Radiomuseum.org und INTRA

